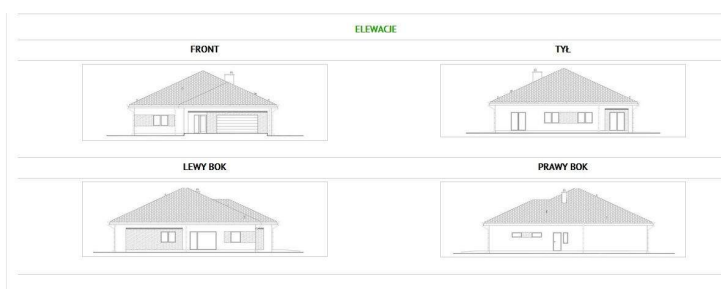
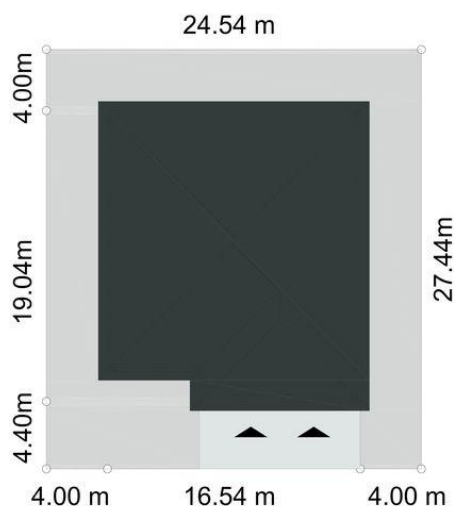




Projekt **PPE Odpowiedni D66 wariant II CE (DOM EG1-93)**



Informacje

Liczba pokoi:	5	Typ zabudowy:	parterowy
Pow. dachu:	381,58 m²	Pow. zabudowy:	267,10 m²
Szerokość budynku:	16,54 m	Pow. użytkowa:	160,25 m²
Długość budynku:	19,04 m	Kubatura:	654,90 m³
		Kąt nachylenia dachu:	25,00°
		Min. szerokość działki:	24,54 m
		Min. długość działki:	27,44 m
		Wysokość budynku:	7,97 m

Cena projektu na dzień 19.07.2021: **3 950,00 zł**



Pokaż projekt w internecie

PPE Odpowiedni D66 wariant II CE - Projekt domu ODPOWIEDNI D66 WARIANT II cechuje optymalnie zaprojektowany układ funkcjonalny o wysokich walorach użytkowych przeznaczony dla 4-5 osobowej rodziny. Układ funkcjonalny domu podzielony został na 3 strefy.