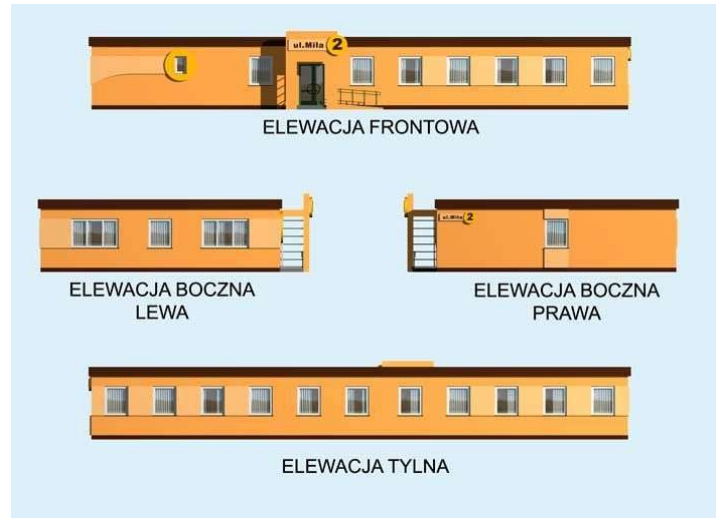




Projekt **PT BSC1 budynek socjalny CE (BUDYNEK PT6-90)**



- 01. Wiatrołap 6m²
- 02. Komunikacja 53.02m²
- 03. Pokój 4-os 23.64m²
- 04. Pokój 4-os 23.64m²
- 05. Pokój 4-os 23.64m²
- 06. Pokój 2-os 11.46m²
- 07. Łazienka 17.51m²
- 08. Łazienka 17.57m²
- 09. Kuchnia 23.31m²
- 10. Pokój 2-os 11.16m²
- 11. Pokój 2-os 11.16m²
- 12. Pokój 2-os 12.48m²
- 13. Pokój 4-os 23.31m²
- 14. Pokój 4-os 23.31m²
- 15. Pokój 4-os 23.31m²



Informacje

Szerokość budynku:	27,18 m	Pow. całkowita:	332,14 m²
Długość budynku:	12,20 m	Pow. zabudowy:	332,14 m²
		Pow. użytkowa:	304,52 m²
		Kubatura:	1228,92 m³
		Kąt nachylenia dachu:	3,00°
		Min. szerokość działki:	20,20 m
		Min. długość działki:	35,18 m
		Wysokość budynku:	3,70 m

Cena projektu na dzień 12.03.2021: **7 350,00 zł**



Pokaż projekt w internecie

PT BSC1 budynek socjalny CE - BSC1 – budynek socjalny Ten projekt budynku socjalnego może mieć liczne zastosowania takie jak: dom wypoczynkowy, dom spokojnej starości, akademik. Jest to także świetna propozycja dla państwowych inwestorów.