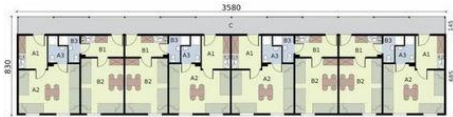
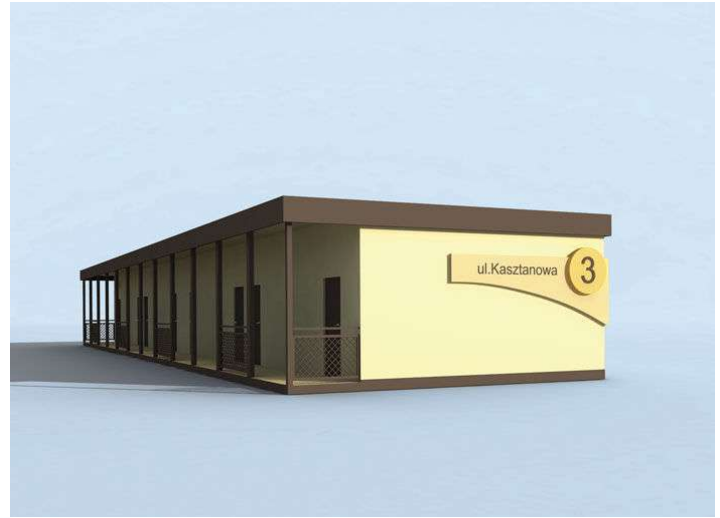
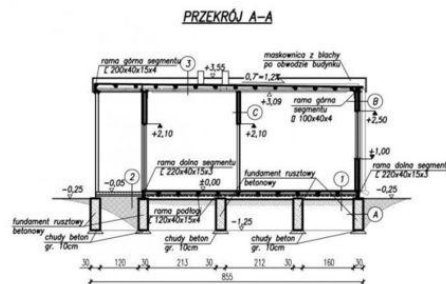




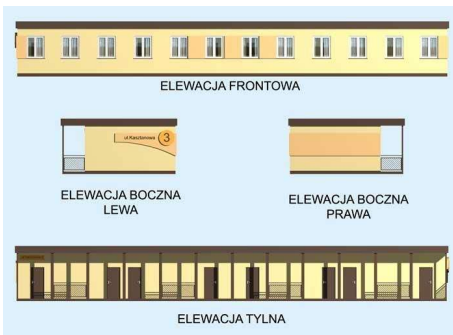
Projekt **PT BSC3 budynek socjalny CE (BUDYNEK PT6-88)**



Rzut przyziemia
A1 Przedpokój z aneksem kuchennym
6.72m²
A2 Pokój 20m²
A3 Łazienka 3.04m²
B1 Przedpokój z aneksem kuchennym
6.43m²
B2 Pokój 16.6m²
B3 Łazienka 2.85m²
C Komunikacja 51.8m²
Razem Wszystkie segmenty 166.92m²
Segment A 25.88m²
Segment B 29.76m²



Przekrój A-A



Informacje

Liczba pokoi:	24	Pow. całkowita:	297,14 m²
Szerokość budynku:	35,80 m	Pow. zabudowy:	245,23 m²
Długość budynku:	8,30 m	Pow. użytkowa:	222,56 m²
		Kubatura:	883,00 m³
		Kąt nachylenia dachu:	3,00°
		Min. szerokość działki:	16,30 m
		Min. długość działki:	43,80 m
		Wysokość budynku:	3,80 m

Cena projektu na dzień 12.03.2021: **7 350,00 zł**



Pokaż projekt w internecie

PT BSC3 budynek socjalny CE - BSC 3- budynek socjalny Ten projekt to propozycja m.in.dla decydentów z gmin i miast, można go także przeadaptować na budynek o zbliżonym zastosowaniu: dom wypoczynkowy, hostel, dom pracowniczy, a nawet akademik.