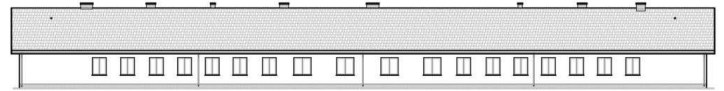


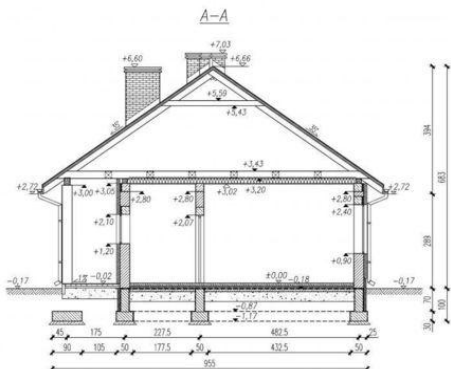
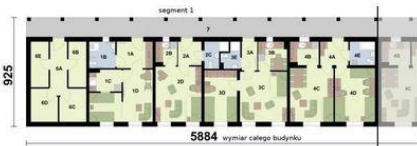


Projekt **PT BSC6 budynek socjalny CE (BUDYNEK PD11-55)**



- Rzut przyziemia cz.1
- 1A Wiatrolap 6.66m²
 - 1B Łazienka 4.37m²
 - 1C Kuchnia 4.67m²
 - 1D Pokój 17.35m²
 - 2A Wiatrolap 3.84m²
 - 2B Kuchnia 3.38m²
 - 2C Łazienka 3.42m²
 - 2D Pokój 17.85m²
 - 3A Wiatrolap 3.08m²
 - 3B Kuchnia 5.64m²
 - 3C Pokój 16.65m²
 - 3D Pokój 12.53m²
 - 3E Łazienka 2.82m²
 - 4A Wiatrolap 4.61m²
 - 4B Kuchnia 4.56m²
 - 4C Pokój 16.45m²
 - 4D Pokój 15.14m²
 - 4E Łazienka 4.14m²
 - 6A Korytarz 6.14m²
 - 6B Pom. gospodarcze 5.79m²
 - 6C Pom. gospodarcze 6.14m²
 - 6D Pom. gospodarcze 6.14m²
 - 6E Pom. gospodarcze 5.79m²
 - 7 Komunikacja 94.7m²

- Rzut przyziemia cz.2
- 2A Wiatrolap 3.84m²
 - 2B Kuchnia 3.38m²
 - 2C Łazienka 3.42m²
 - 2D Pokój 17.85m²
 - 3A Wiatrolap 3.08m²
 - 3B Kuchnia 5.64m²
 - 3C Pokój 16.65m²
 - 3D Pokój 12.53m²
 - 3E Łazienka 2.82m²
 - 4A Wiatrolap 4.61m²
 - 4B Kuchnia 4.56m²
 - 4C Pokój 16.45m²
 - 4D Pokój 15.14m²
 - 5A Wiatrolap 2.84m²
 - 5B Łazienka 3.7m²
 - 5C Kuchnia 4.76m²
 - 5D Pokój 18.31m²
 - 6A Korytarz 6.14m²
 - 6B Pom. gospodarcze 5.79m²
 - 6C Pom. gospodarcze 6.14m²
 - 6D Pom. gospodarcze 6.14m²
 - 6E Pom. gospodarcze 5.79m²



Informacje

Pow. dachu:	753,00 m²	Pow. całkowita:	539,60 m²
Szerokość budynku:	9,25 m	Pow. zabudowy:	444,90 m²
Długość budynku:	58,54 m	Pow. użytkowa:	346,74 m²
		Kubatura:	2785,00 m³
		Kąt nachylenia dachu:	35,00°
		Min. szerokość działki:	16,25 m
		Min. długość działki:	70,54 m
		Wysokość budynku:	6,83 m

Cena projektu na dzień 12.03.2021: **11 900,00 zł**



Pokaż projekt w internecie

PT BSC6 budynek socjalny CE - BSC6 - Projekt budynku socjalnego parterowego. Idealnie wpasuje się na wąską i długą działkę. Budynek składa się z 8 samowystarczalnych segmentów, każdy z nich dysponuje osobnym wejściem, toaletą oraz aneksem kuchennym. Na segment składają się pokoje 3 i 4 osobowe.