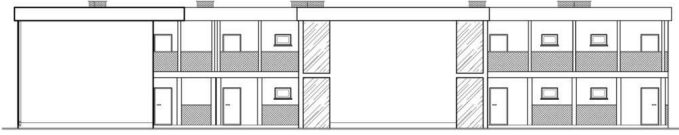
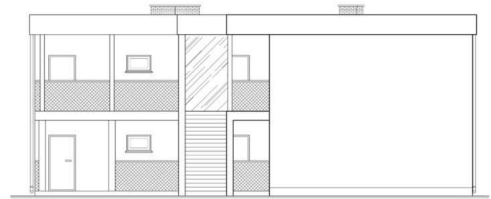




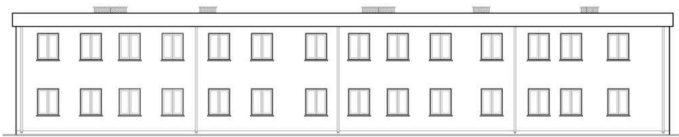
Projekt **PT BSC7 budynek socjalny CE (BUDYNEK PD12-12)**



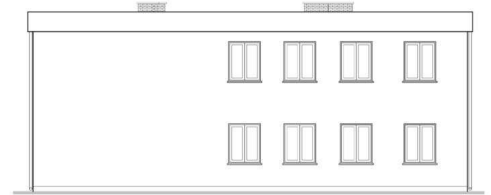
ELEWACJA FRONTOWA



ELEWACJA BOCZNA



ELEWACJA TYLNA



ELEWACJA BOCZNA



Rzut przyziemia
1A Przedpokój 3.48m²
1B Łazienka 3.69m²
1C Kuchnia 4.53m²
1D Pokój 3-osobowy 18.31m²
2A Przedpokój 4.91m²
2B Łazienka 3.42m²
2C Kuchnia 6.8m²
2D Pokój 4-osobowy 20.51m²
3A Przedpokój 3.93m²
3B Łazienka 4.45m²
3C Kuchnia 8.87m²
3D Pokój 4-osobowy 21.42m²
3E Pokój 2-osobowy 12.32m²
4 Komunikacja 71.21m²
x Suma powierzchni pozostałych 5 modułów o nr 1 150.05m²



Rzut piętra
1A Przedpokój 3.48m²
1B Łazienka 3.69m²
1C Kuchnia 4.53m²
1D Pokój 3-osobowy 18.31m²
2A Przedpokój 4.91m²
2B Łazienka 3.42m²
2C Kuchnia 6.8m²
2D Pokój 4-osobowy 20.51m²
3A Przedpokój 3.93m²
3B Łazienka 4.45m²
3C Kuchnia 8.87m²
3D Pokój 4-osobowy 21.42m²
3E Pokój 2-osobowy 12.32m²
4 Komunikacja 49.11m²
x Suma powierzchni pozostałych 5 modułów o nr 1 150.05m²

Informacje

Liczba pokoi:	16	Pow. całkowita:	860,36 m²
Szerokość budynku:	16,45 m	Pow. zabudowy:	430,18 m²
Długość budynku:	36,64 m	Pow. użytkowa:	533,38 m²
		Kubatura:	2889,00 m³
		Kąt nachylenia dachu:	3,00°
		Min. szerokość działki:	24,45 m
		Min. długość działki:	44,64 m
		Wysokość budynku:	6,91 m

Cena projektu na dzień 01.04.2022: **14 100,00 zł**



Pokaż projekt w internecie

PT BSC7 budynek socjalny CE - BSC7 - budynek socjalny 16 lokalowy, piętrowy z werandą oraz antresolą. Każde mieszkanie wyposażone jest w aneks kuchenny i łazienkę.