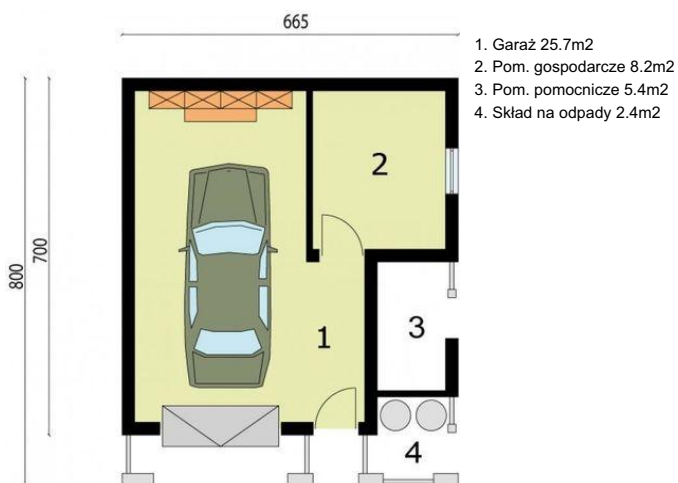
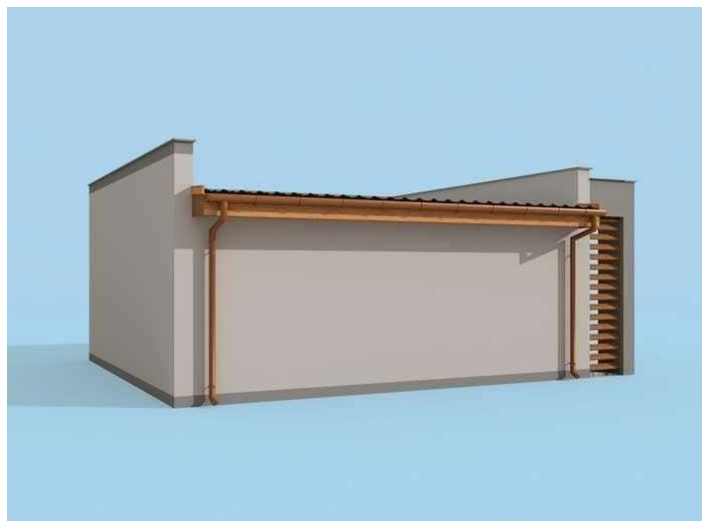




Projekt **PT Budynek gospodarczy G21A** jednostanowiskowy z pomieszczeniami gospodarczymi CE (DOM PD7-91)



Informacje

Pow. zabudowy:	53,20 m²
Pow. użytkowa:	39,30 m²
Kubatura:	154,30 m³
Kąt nachylenia dachu:	4,00 °
Min. szerokość działki:	14,00 m
Min. długość działki:	13,65 m
Wysokość budynku:	3,75 m
Liczba pokoi:	4

Cena projektu na dzień 12.03.2021: **690,00 zł**



Pokaż projekt w internecie

PT Budynek gospodarczy G21A jednostanowiskowy z pomieszczeniami gospodarczymi CE - Budynek gospodarczy, wolnostojący. Projekt składa się z części architektonicznej, konstrukcyjnej i wewnętrznej instalacji elektrycznej. W projekcie załączone są podstawowe zestawienie stali, drewna i stolarki okiennieo-drzwiowej.