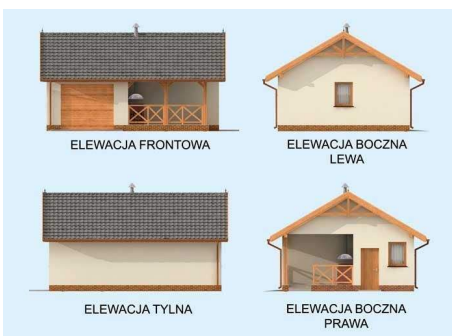
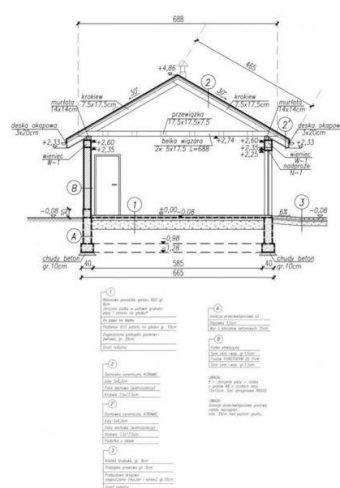
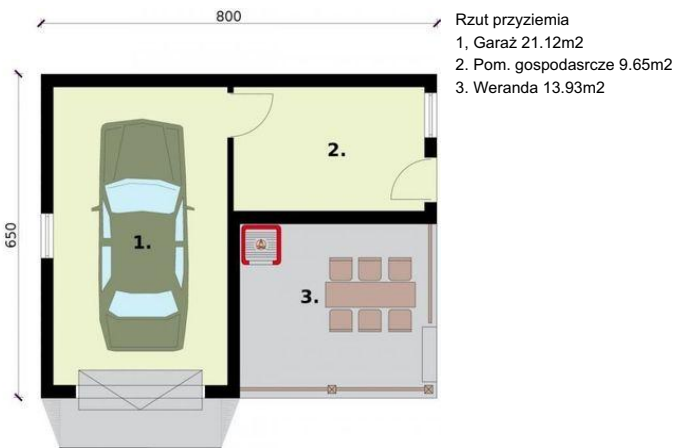




Projekt **PT Budynek gospodarczy G264A** jednostanowiskowy z pomieszczeniem gospodarczym i werandą CE (DOM PD8-39)



Informacje

Pow. dachu:	77,00 m²	Pow. zabudowy:	38,07 m²
		Pow. użytkowa:	44,70 m²
		Kubatura:	208,00 m³
		Kąt nachylenia dachu:	30,00°
		Min. szerokość działki:	13,50 m
		Min. długość działki:	16,00 m
		Wysokość budynku:	4,94 m
		Liczba pokoi:	2

Cena projektu na dzień 12.03.2021: **790,00 zł**



Pokaż projekt w internecie

PT Budynek gospodarczy G264A jednostanowiskowy z pomieszczeniem gospodarczym i werandą CE - Budynek gospodarczy, wolnostojący. Projekt składa się z części architektonicznej, konstrukcyjnej i wewnętrznej instalacji elektrycznej. W projekcie załączone są podstawowe zestawienie stali, drewna i stolarki okienno-drzwiowej.