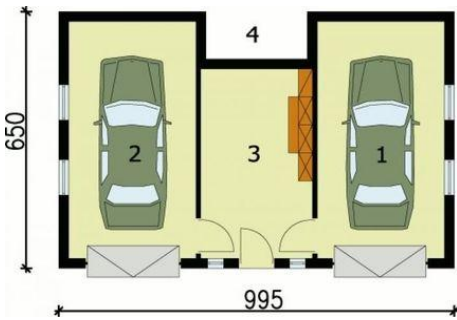
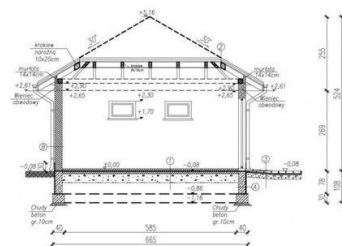




Projekt **PT Budynek gospodarczy G77 CE (DOM PD6-22)**

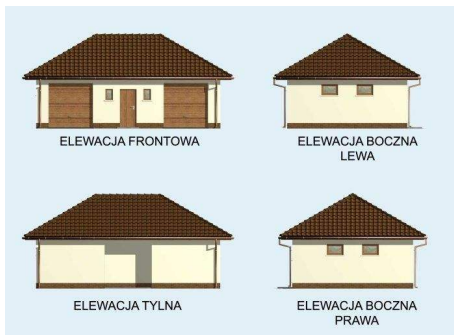


- Przyziemie
1. Garaż 19.2m<sup>2</sup>
  2. Garaż 19.2m<sup>2</sup>
  3. Pom. gospodarcze 13.49m<sup>2</sup>
  4. Skład drewna 3.06m<sup>2</sup>



Przekroj A-A

1	2	3
Beloska betonowa gr. 8 cm żelazna prętkoważelazna żelazna nie glazka	Dachówka cementowa BRAS Łaty 5x5cm / karnisze 6x5cm	Koska brukowa gr. 6cm Podłoga płaskowa gr. 5cm
Zw. żelazo na stal	Łaty drewniane (betonowoszlak)	Podłoga płaskowa nieopieczona (beton/akryl) gr. 15cm
Beton żelazny na gr. 10cm	Koska 6x10cm	Podłoga płaskowa zabezpieczona gr. 5cm Dłuzki akrylowe
Zabezpieczona podłoga płaskowa- graniczna gr. 10cm	Podbitka gr. 2,5cm	
Dłuby grunt		
<b>UWAGA</b> * - odległość przeliczeniowa - składowe z przeliczeń 40mm o osiach min. 2000mm	A mur z bloczków betonowych czerwony Łaty drewniane Łaty drewniane	B Łaty cem. - węg. podłoga płaskowa 20. Prętk. Łaty cem. - węg. gr. 1,5cm Tabela elewacyjna
<b>UWAGA</b> beloska prętkoważelazna płasowa nieżył żelazny min. 30cm nad poziom gruntu		



**Informacje**

Pow. dachu:	<b>99,00 m<sup>2</sup></b>	Pow. zabudowy:	<b>64,68 m<sup>2</sup></b>
		Pow. użytkowa:	<b>54,95 m<sup>2</sup></b>
		Kubatura:	<b>254,00 m<sup>3</sup></b>
		Kąt nachylenia dachu:	<b>30,00 °</b>
		Min. szerokość działki:	<b>14,50 m</b>
		Min. długość działki:	<b>17,90 m</b>
		Wysokość budynku:	<b>5,24 m</b>
		Liczba pokoi:	<b>3</b>

Cena projektu na dzień 12.03.2021: **790,00 zł**



**Pokaż projekt w internecie**

PT Budynek gospodarczy G77 CE - Budynek gospodarczy, wolnostojący. Projekt składa się z części architektonicznej, konstrukcyjnej i wewnętrznej instalacji elektrycznej. W projekcie załączone są podstawowe zestawienie stali, drewna i stolarki okiennie-drzwiowej.