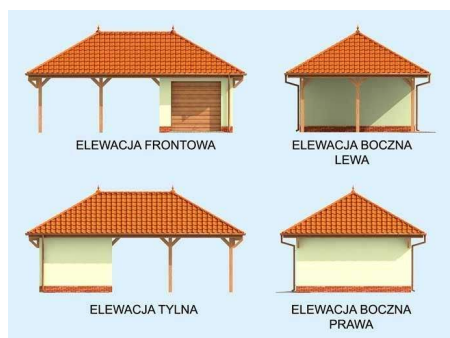
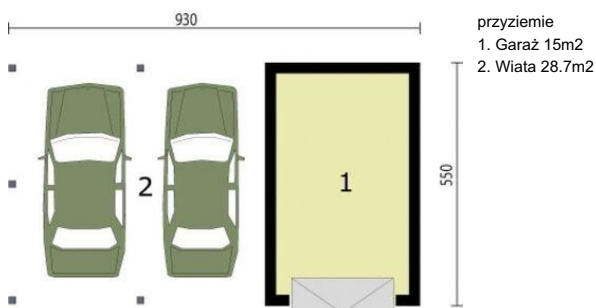




Projekt **PT G249 garaż jednostanowiskowy z wiatą CE (GARAŻ PT1-29)**



Informacje

Wysokość budynku:	4,86 m	Typ zabudowy:	garaż
Liczba pokoi:	2	Pow. całkowita:	50,73 m²
Pow. dachu:	90,00 m²	Pow. zabudowy:	50,73 m²
Szerokość budynku:	5,50 m	Pow. użytkowa:	43,70 m²
Długość budynku:	9,30 m	Kubatura:	204,20 m³
		Kąt nachylenia dachu:	30,00°
		Min. szerokość działki:	12,50 m
		Min. długość działki:	15,30 m

Cena projektu na dzień 12.03.2021: **790,00 zł**



Pokaż projekt w internecie

PT G249 garaż jednostanowiskowy z wiatą CE - Garaż jednostanowiskowy z wiatą. Dwie bramy garażowe o wymiarach 2,4x2,4m. Projekt garażu składa się z czterech egzemplarzy a w tym części architektonicznej, konstrukcyjnej i instalacji wewnętrznej elektrycznej.