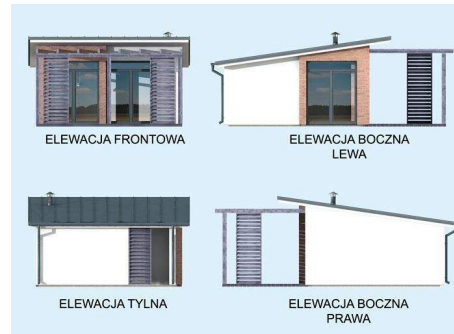




Projekt **PT KL2 Kuchnia letnia / Bud. gospodarczy CE (BUDYNEK PD4-78)**



- Rzut przyziemia
1. Biesiadzisko ogrodowe 19.74m<sup>2</sup>
  2. Spiżarnia 1.39m<sup>2</sup>
  3. WC 2.08m<sup>2</sup>
  4. Skład na drewno 2.07m<sup>2</sup>
  5. Weranda 17.86m<sup>2</sup>



**Informacje**

Liczba pokoi:	<b>5</b>	Pow. całkowita:	<b>31,34 m<sup>2</sup></b>
Pow. dachu:	<b>41,00 m<sup>2</sup></b>	Pow. zabudowy:	<b>31,34 m<sup>2</sup></b>
Szerokość budynku:	<b>8,70 m</b>	Pow. użytkowa:	<b>25,28 m<sup>2</sup></b>
Długość budynku:	<b>5,75 m</b>	Kubatura:	<b>109,00 m<sup>3</sup></b>
		Kąt nachylenia dachu:	<b>15,00 °</b>
		Min. szerokość działki:	<b>15,70 m</b>
		Min. długość działki:	<b>12,75 m</b>
		Wysokość budynku:	<b>3,82 m</b>

Cena projektu na dzień 12.03.2021: **1 400,00 zł**



**Pokaż projekt w internecie**

PT KL2 Kuchnia letnia / Bud.gospodarczy CE - KL2 kuchnia letnia ze spiżarnią, WC, składem na drewno i werandąW przypadku ubiegania się o pozwolenie na budowę projekt nosi nazwę budynku gospodarczego. W części opisowej projektu znajduje się pomieszczenie gospodarcze z funkcjami aneksu kuchennego.