



Projekt **PT MALIA CE (DOM PD20-55)**

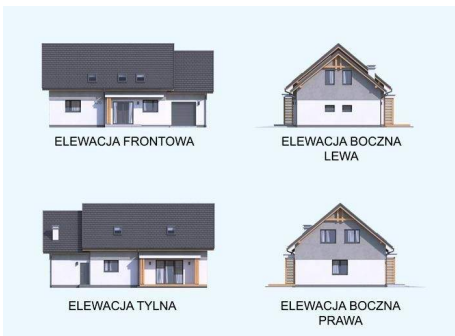


- Rzut przyziemia
- 1 Komunikacja 5.72m²
 - 2 Spiżarnia 3.01m²
 - 3 Kuchnia 9.38m²
 - 4 Pokój dzienny 32.41m²
 - 5 Pokój 10.32m²
 - 6 Łazienka 4.66m²
 - 7 Garderoba 5.7m²
 - 8 Kotłownia 5.48m²
 - 9 Garaż 18.46m²

Poddasze



- Rzut poddasza
- 1 Komunikacja 5.29m²
 - 2 Łazienka 8.32m²
 - 3 Suszarnia 9.27m²
 - 4 Garderoba 8.84m²
 - 5 Sypialnia 12.9m²
 - 6 Sypialnia 14.24m²
 - 7 Sypialnia 14.29m²



Informacje

Wysokość budynku:	8,17 m	Typ zabudowy:	z poddaszem
Liczba pokoi:	16	Pow. całkowita:	293,53 m²
Pow. dachu:	217,48 m²	Pow. zabudowy:	128,21 m²
Szerokość budynku:	8,68 m	Pow. użytkowa:	144,35 m²
Długość budynku:	15,13 m	Kubatura:	800,00 m³
		Kąt nachylenia dachu:	40,00°
		Min. szerokość działki:	16,68 m
		Min. długość działki:	23,13 m

Cena projektu na dzień 12.03.2021: **3 200,00 zł**



Pokaż projekt w internecie