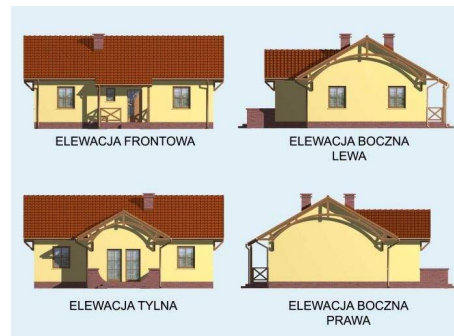




Projekt **PT MARBELLA szkielet drewniany CE (DOM PD18-80)**



- Rzut przyziemia
- 1 Wiatrołap 4.31m²
 - 2 Komunikacja 10.3m²
 - 3 Pokój 15.15m²
 - 4 Pokój 13.88m²
 - 5 Pokój dzienny 20.46m²
 - 6 Kuchnia z aneksem jadalnym 13.51m²
 - 7 Łazienka 8.34m²
 - 8 WC 2.05m²
 - 9 Kotłownia 3.52m²



Informacje

Wysokość budynku:	6,53 m	Typ zabudowy:	parterowy
Liczba pokoi:	9	Pow. całkowita:	106,56 m²
Szerokość budynku:	10,20 m	Pow. zabudowy:	106,56 m²
Długość budynku:	12,00 m	Pow. użytkowa:	91,52 m²
		Kubatura:	512,00 m³
		Kąt nachylenia dachu:	30,00°
		Min. szerokość działki:	18,20 m
		Min. długość działki:	20,00 m

Cena projektu na dzień 12.03.2021: **3 000,00 zł**



Pokaż projekt w internecie