



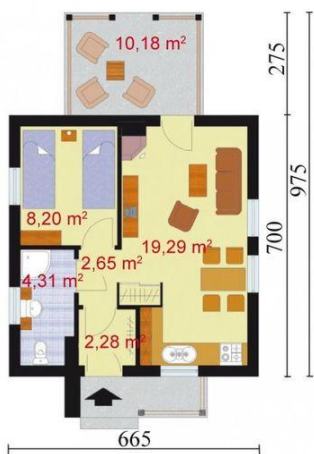
Projekt **PT MARMARIS dom letniskowy CE (DOM PT8-01)**



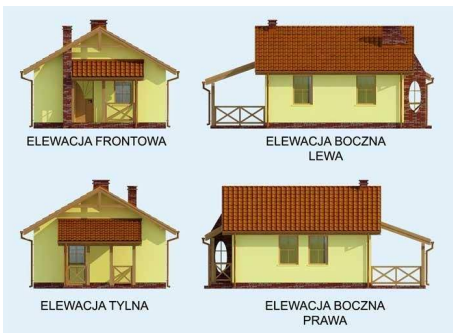
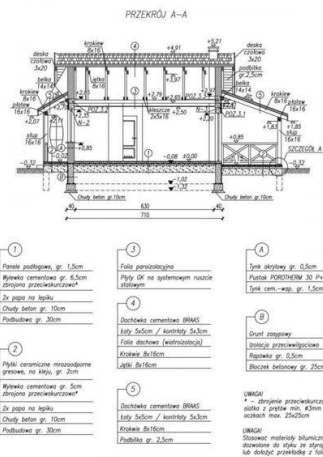
Parter



Przekrój A-A



Parter
Wiatrołap 2.28m²
Komunikacja z garderobą 2.65m²
Łazienka 4.31m²
Sypialnia 8.2m²
Pokój dzienny z aneksem kuchennym 19.29m²
Weranda 10.18m²



Informacje

Liczba pokoi:	5	Pow. całkowita:	60,91 m²
Pow. dachu:	90,00 m²	Pow. zabudowy:	46,55 m²
Szerokość budynku:	7,00 m	Pow. użytkowa:	36,73 m²
Długość budynku:	6,65 m	Kubatura:	236,00 m³
		Kąt nachylenia dachu:	30,00 °
		Min. szerokość działki:	15,00 m
		Min. długość działki:	14,65 m
		Wysokość budynku:	5,23 m

Cena projektu na dzień 12.03.2021: **2 100,00 zł**



Pokaż projekt w internecie