

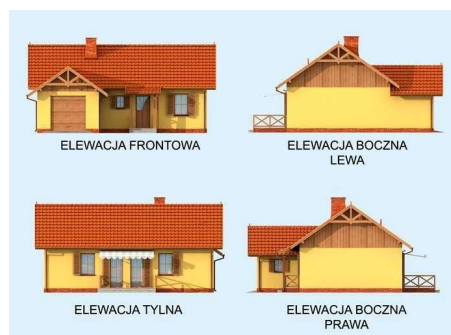


Projekt **PT OREGON dom letniskowy CE (DOM PT1-89)**



Rzut przyziemia

1. Wiatrołap 3.43m²
10. Taras 8.3m²
2. Łazienka 4.37m²
3. Komunikacja 1.8m²
4. Pokój dzienny 14.86m²
5. Spizarnia 4m²
6. Kuchnia z aneksem jadalnym 8.74m²
7. Pokój 10.05m²
8. Sypialnia 9.83m²
9. Garaż 19.67m²



ELEWACJA FRONTOWA

ELEWACJA BOCZNA LEWA

ELEWACJA TYLNA

ELEWACJA BOCZNA PRAWA

Informacje

Liczba pokoi:	8	Pow. całkowita:	105,81 m²
Szerokość budynku:	10,00 m	Pow. zabudowy:	92,96 m²
Długość budynku:	11,54 m	Pow. użytkowa:	57,08 m²
		Kubatura:	443,67 m³
		Kąt nachylenia dachu:	35,00°
		Min. szerokość działki:	19,15 m
		Min. długość działki:	17,54 m
		Wysokość budynku:	6,04 m

Cena projektu na dzień 12.03.2021: **2 300,00 zł**



Pokaż projekt w internecie

PT OREGON dom letniskowy CE - Projekt dostępny również jako CAŁOROCZNY!!! Cena projektu w wersji całorocznej- 2300zł.