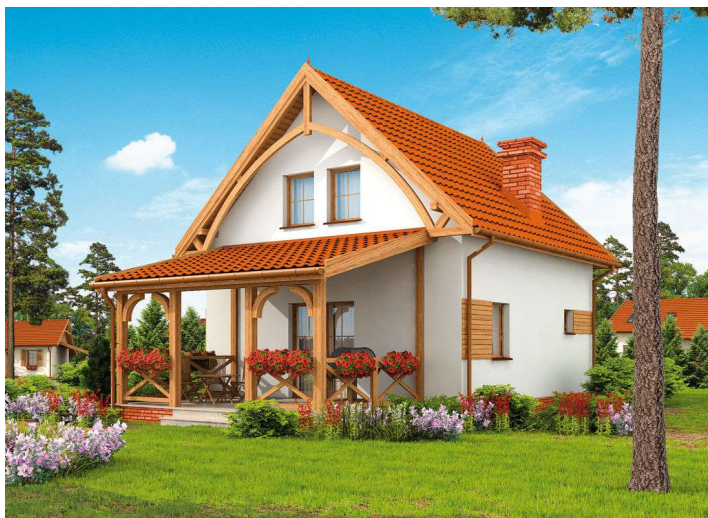


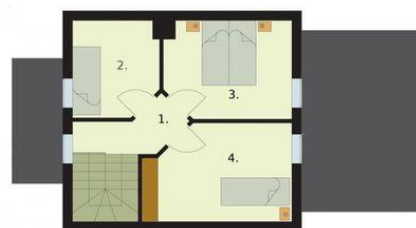


Projekt **PT ORLEAN 3 dom letniskowy z poddaszem szkielet drewniany CE (DOM PD19-07)**

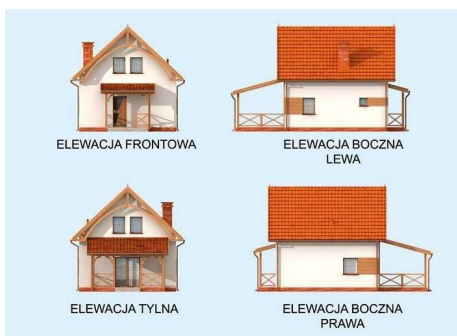


Rzut przyziemia
1 Wiatrołap z klatką schodową 10.3m²
2 Kuchnia z aneksem jadalnym 16.17m²
3 Pokój dzienny 12.44m²
4 Łazienka 4.45m²

Poddasze



Rzut poddasza
1 Komunikacja 6.1m²
2 Sypialnia 5.56m²
3 Sypialnia 8.36m²
4 Sypialnia 9.16m²



Informacje

Liczba pokoi:	8	Pow. całkowita:	126,63 m²
Szerokość budynku:	6,90 m	Pow. zabudowy:	49,64 m²
Długość budynku:	7,40 m	Pow. użytkowa:	72,54 m²
		Kubatura:	301,35 m³
		Kąt nachylenia dachu:	43,00 °
		Min. szerokość działki:	14,90 m
		Min. długość działki:	15,40 m
		Wysokość budynku:	7,51 m

Cena projektu na dzień 05.04.2022: **2 600,00 zł**



Pokaż projekt w internecie