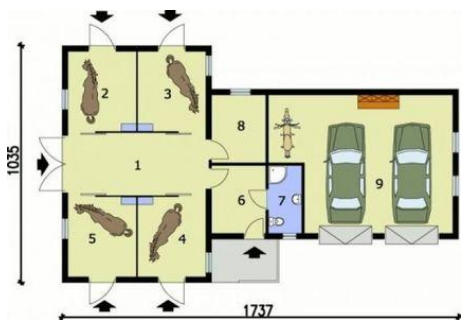
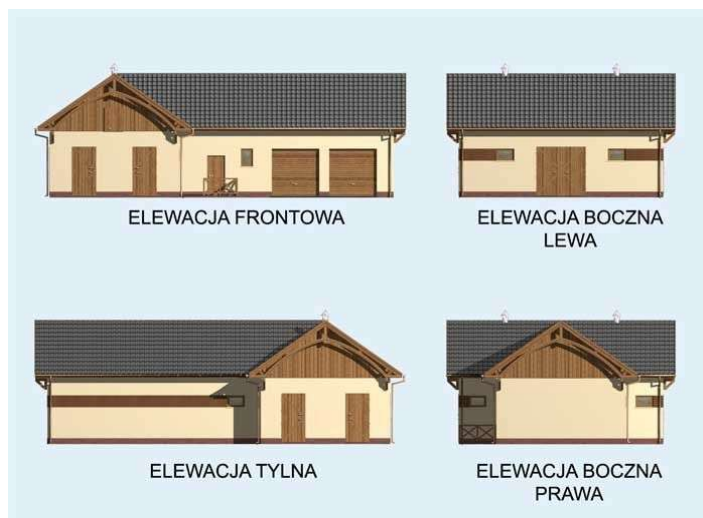
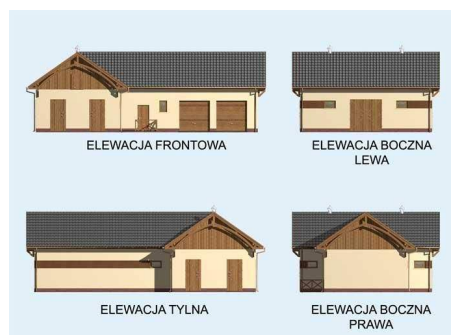




Projekt **PT S13 Stajnia dla koni - 4 boksy CE (STAJNIA PT6-29)**



1. Komunikacja 16.94m²
2. Boks 10.5m²
3. Boks 10.5m²
4. Boks 10.5m²
5. Boks 10.5m²
6. Stodlarnia 7.03m²
7. Łazienka 4.33m²
8. Paszalnia 7.01m²
9. Garaż 44m²



Informacje

| | | | |
|--------------------|-----------------------------|-------------------------|-----------------------------|
| Liczba pokoi: | 8 | Pow. całkowita: | 188,45 m² |
| Pow. dachu: | 212,00 m² | Pow. zabudowy: | 138,66 m² |
| Szerokość budynku: | 10,35 m | Pow. użytkowa: | 121,31 m² |
| Długość budynku: | 17,37 m | Kubatura: | 775,00 m³ |
| | | Kąt nachylenia dachu: | 35,00 ° |
| | | Min. szerokość działki: | 18,35 m |
| | | Min. długość działki: | 25,37 m |
| | | Wysokość budynku: | 6,32 m |

Cena projektu na dzień 12.03.2021: **2 200,00 zł**



Pokaż projekt w internecie

PT S13 Stajnia dla koni - 4 boksy CE - W tym projekcie bez wątpienia zakochają się osoby potrzebujące zarówno stajni, jak i garażu.