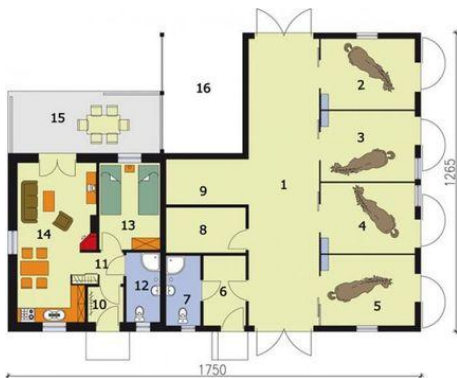
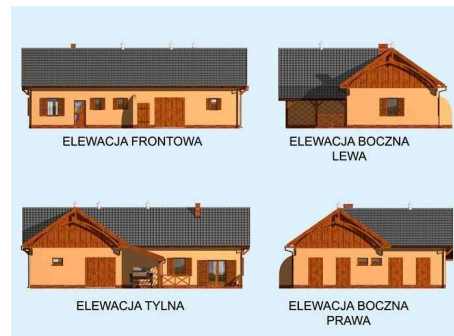




Projekt **PT S29 stajnia dla koni - 4 boksów CE (STAJNIA PT5-06)**



- Przyziemie  
Skład na siano i słomę 54.82m<sup>2</sup>  
01 Komunikacja 36.45m<sup>2</sup>  
02 Boks 12m<sup>2</sup>  
03 Boks 12m<sup>2</sup>  
04 Boks 12m<sup>2</sup>  
05 Boks 12m<sup>2</sup>  
06 Siodlarnia 4.96m<sup>2</sup>  
07 Łazienka 4.33m<sup>2</sup>  
08 Paszalnica 6.24m<sup>2</sup>  
09. Pom. gosp. 6.72m<sup>2</sup>  
10 Wiatrolap 2.27m<sup>2</sup>  
11. Komunikacja 2.73m<sup>2</sup>  
12. Łazienka 4.2m<sup>2</sup>  
13. Pokój 9.52m<sup>2</sup>  
14. Pokój dzienny z aneksem kuchennym 19.66m<sup>2</sup>  
15. Taras 15.98m<sup>2</sup>  
16. Wiata 15.78m<sup>2</sup>



**Informacje**

Liczba pokoi:	<b>16</b>	Pow. całkowita:	<b>247,82 m<sup>2</sup></b>
Pow. dachu:	<b>270,00 m<sup>2</sup></b>	Pow. zabudowy:	<b>170,63 m<sup>2</sup></b>
Szerokość budynku:	<b>12,65 m</b>	Pow. użytkowa:	<b>145,08 m<sup>2</sup></b>
Długość budynku:	<b>17,50 m</b>	Kubatura:	<b>775,00 m<sup>3</sup></b>
		Kąt nachylenia dachu:	<b>35,00 °</b>
		Min. szerokość działki:	<b>20,65 m</b>
		Min. długość działki:	<b>25,50 m</b>
		Wysokość budynku:	<b>6,70 m</b>

Cena projektu na dzień 12.03.2021: **2 200,00 zł**



**Pokaż projekt w internecie**

PT S29 stajnia dla koni - 4 boksów CE - Projekt łączący w sobie zalety niewielkiej stajni i małego, ale przytulnego mieszkania. Część wschodnia budynku została przewidziana dla koni – cztery przestronne boksy połączone przestronną komunikacją zwieńczoną wyjściami od południa i północy.