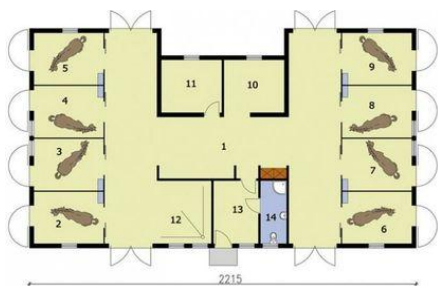
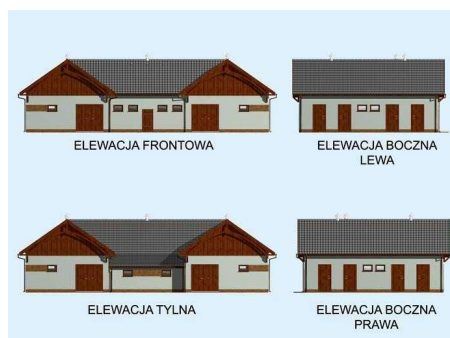




Projekt **PT S30 Stajnia dla koni - 8 boksów CE (STAJNIA PT4-92)**



- Przyziemie
- 01. Komunikacja 98.72m<sup>2</sup>
  - 02. Boks 12m<sup>2</sup>
  - 03. Boks 12m<sup>2</sup>
  - 04. Boks 12m<sup>2</sup>
  - 05. Boks 12m<sup>2</sup>
  - 06. Boks 12m<sup>2</sup>
  - 07. Boks 12m<sup>2</sup>
  - 08. Boks 12m<sup>2</sup>
  - 09. Boks 12m<sup>2</sup>
  - 10. Pom. gospodarcze 11.4m<sup>2</sup>
  - 11. Paszalnica 11.4m<sup>2</sup>
  - 12. Myjnia dla koni 10.86m<sup>2</sup>
  - 13. Siodlarnia 8.94m<sup>2</sup>
  - 14. Łazienka 5.22m<sup>2</sup>



**Informacje**

Liczba pokoi:	<b>14</b>	Pow. całkowita:	<b>269,20 m<sup>2</sup></b>
Pow. dachu:	<b>395,00 m<sup>2</sup></b>	Pow. zabudowy:	<b>269,20 m<sup>2</sup></b>
Szerokość budynku:	<b>12,65 m</b>	Pow. użytkowa:	<b>242,54 m<sup>2</sup></b>
Długość budynku:	<b>22,15 m</b>	Kubatura:	<b>1441,00 m<sup>3</sup></b>
		Kąt nachylenia dachu:	<b>35,00 °</b>
		Min. szerokość działki:	<b>20,65 m</b>
		Min. długość działki:	<b>30,15 m</b>
		Wysokość budynku:	<b>6,78 m</b>

Cena projektu na dzień 12.03.2021: **2 700,00 zł**



**Pokaż projekt w internecie**

PT S30 Stajnia dla koni - 8 boksów CE - Oryginalny projekt stajni przeznaczonej dla ośmiu koni. Na uwagę w tym wypadku zasługują dwie obszerne, poprowadzone równolegle do siebie, komunikacje łączące po cztery boksy usytuowane przy wschodnim i zachodnim krańcu budynku.