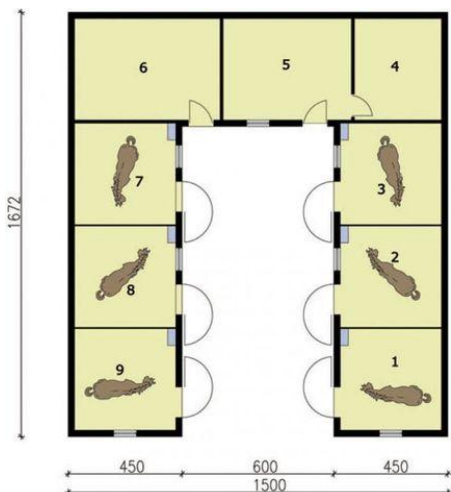
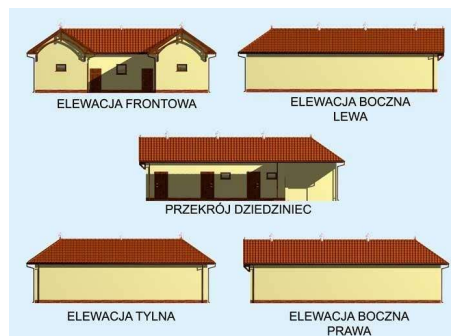




Projekt **PT S32 Stajnia angielska dla koni z boksami z wyjściem na zewnątrz - 6 boksów CE (STAJNIA PT4-90)**



- Przyziemie
1. Boks 16m²
 2. Boks 16m²
 3. Boks 15.48m²
 4. Paszalnia 13.76m²
 5. Siodlarnia 20.28m²
 6. Pom. gospodarcze 23m²
 7. Boks 15.48m²
 8. Boks 16m²
 9. Boks 16m²



Informacje

Liczba pokoi:	9	Pow. całkowita:	177,48 m²
Pow. dachu:	283,00 m²	Pow. zabudowy:	177,48 m²
Szerokość budynku:	16,72 m	Pow. użytkowa:	152,00 m²
Długość budynku:	15,00 m	Kubatura:	750,00 m³
		Kąt nachylenia dachu:	35,00°
		Min. szerokość działki:	23,72 m
		Min. długość działki:	21,00 m
		Wysokość budynku:	5,01 m

Cena projektu na dzień 12.03.2021: **2 400,00 zł**



Pokaż projekt w internecie

PT S32 Stajnia angielska dla koni z boksami z wyjściem na zewnątrz - 6 boksów CE - Projekt stajni dla koni - 6 boksów Ten projekt to propozycja dla Inwestorów, którzy zadowolą się średniej wielkości stajnią. 6 boksów o wymiarach 16 m² pozwoli na hodowlę zwierząt w komfortowych i bezpiecznych warunkach.