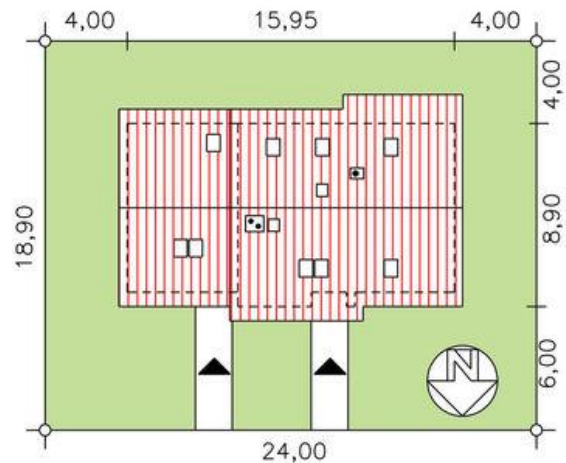
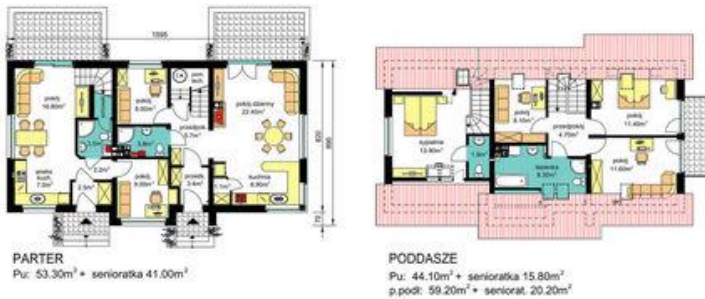




Projekt **PWD BS-07 wariant 1 dwurodzinny CE (DOM PW2-67)**



Informacje

Liczba pokoi:	5	Typ zabudowy:	z poddaszem
Pow. dachu:	233,80 m²	Pow. zabudowy:	134,80 m²
Szerokość budynku:	15,95 m	Pow. użytkowa:	154,10 m²
Długość budynku:	8,90 m	Kubatura:	785,00 m³
		Kąt nachylenia dachu:	42,00°
		Min. szerokość działki:	24,00 m
		Min. długość działki:	18,90 m
		Wysokość budynku:	8,23 m

Cena projektu na dzień 12.03.2021: **3 600,00 zł**



Pokaż projekt w internecie

PWD BS-07 wariant 1 dwurodzinny CE - PWD BS-07 wariant 1 dwurodzinny Budynek jednorodzinny, parterowy z poddaszem mieszkalnym, bez podpiwniczenia, z dobudowanym segmentem z dwupoziomową senioratką dostępną poprzez niezależne wejście.