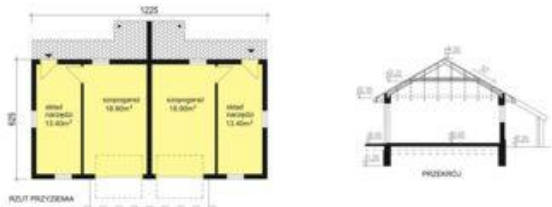




Projekt **PWD BGR-01 BUDYNEK GOSPODARCZY CE (DOM PW3-03)**



**Informacje**

Typ zabudowy:	garaż
Pow. zabudowy:	76,60 m <sup>2</sup>
Pow. użytkowa:	64,60 m <sup>2</sup>
Kubatura:	260,60 m <sup>3</sup>
Kąt nachylenia dachu:	30,00°
Wysokość budynku:	4,70 m
Szerokość budynku:	12,25 m
Długość budynku:	6,25 m

Cena projektu na dzień 11.03.2021: **1 090,00 zł**



**Pokaż projekt w internecie**

PWD BGR-01 BUDYNEK GOSPODARCZY CE - Technologia tradycyjna. Fundamenty betonowe wylewane. Ściany zewnętrzne budynku murowane z bloczków z betonu komórkowego. Stropodach &#8211; lekkie wiązary drewniane. Pokrycie &#8211; dachówka, blacha dachówkowa lub gont papowy. Stolarka typowa, drewniana lub z PCV.