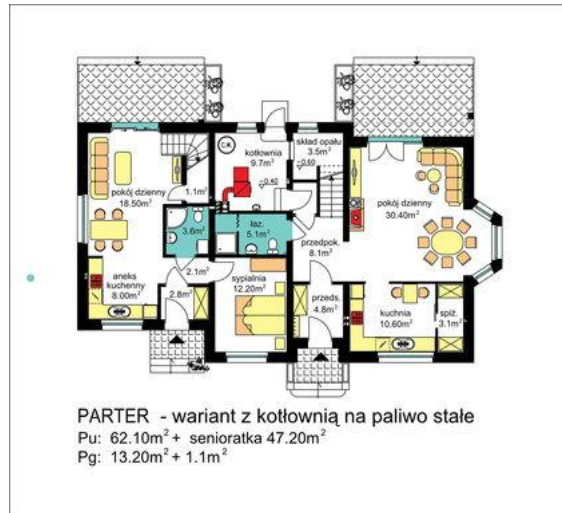




Projekt **PWD BS-12 wariant 1 dwulokalowy CE (DOM PW3-13)**



**Informacje**

Pow. dachu:	<b>273,40 m<sup>2</sup></b>	Typ zabudowy:	<b>z poddaszem</b>
Szerokość budynku:	<b>18,05 m</b>	Pow. zabudowy:	<b>167,30 m<sup>2</sup></b>
Długość budynku:	<b>10,15 m</b>	Pow. użytkowa:	<b>206,40 m<sup>2</sup></b>
		Kubatura:	<b>984,40 m<sup>3</sup></b>
		Kąt nachylenia dachu:	<b>42,00 °</b>
		Min. szerokość działki:	<b>26,10 m</b>
		Min. długość działki:	<b>20,20 m</b>
		Wysokość budynku:	<b>9,00 m</b>

Cena projektu na dzień 11.03.2021: **3 600,00 zł**



**Pokaż projekt w internecie**

PWD BS-12 wariant 1 dwulokalowy CE - Budynek jednorodzinny, parterowy z poddaszem mieszkalnym, bez podpiwniczenia, z dobudowanym segmentem z dwupoziomową senioratką dostępną poprzez niezależne wejście.