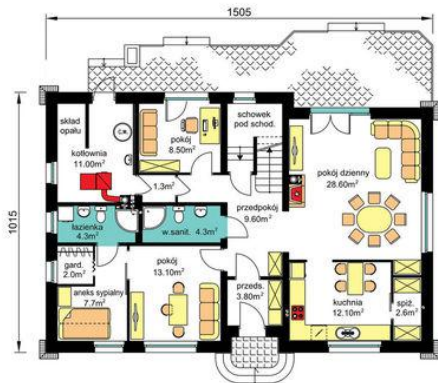
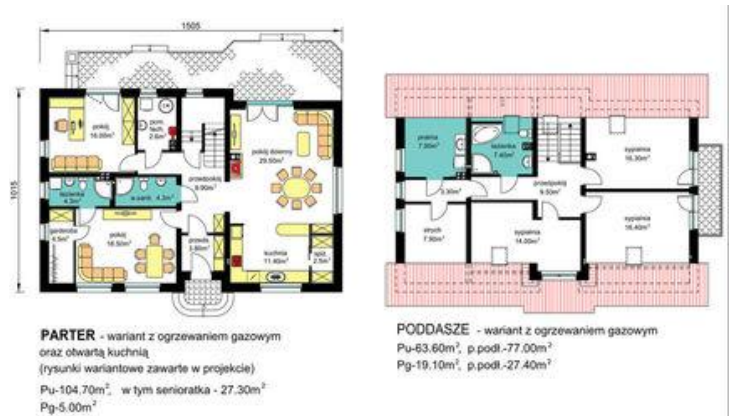
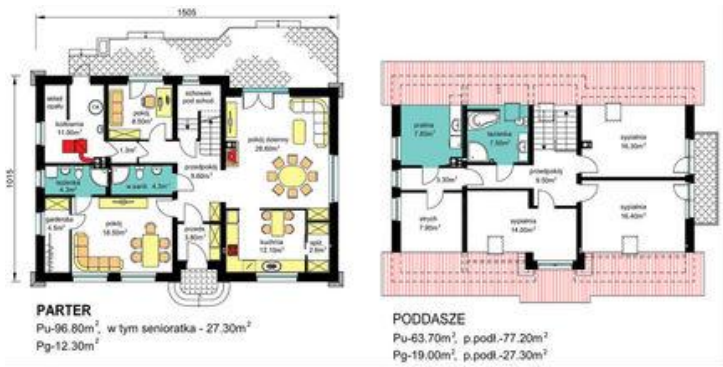




Projekt **PWD BS-16 dwurodzinny CE (DOM PW2-63)**



**Informacje**

Wysokość parteru:	<b>2,70 m</b>	Typ zabudowy:	<b>z poddaszem</b>
Pow. dachu:	<b>253,20 m<sup>2</sup></b>	Pow. zabudowy:	<b>149,60 m<sup>2</sup></b>
		Pow. użytkowa:	<b>160,50 m<sup>2</sup></b>
		Kubatura:	<b>940,80 m<sup>3</sup></b>
		Kąt nachylenia dachu:	<b>42,00°</b>
		Min. szerokość działki:	<b>23,10 m</b>
		Min. długość działki:	<b>20,20 m</b>
		Wysokość budynku:	<b>8,78 m</b>

Cena projektu na dzień 12.03.2021: **3 600,00 zł**



**Pokaż projekt w internecie**

PWD BS-16 dwurodzinny CE - Budynek jednorodzinny dwupokoleniowy, parterowy z poddaszem mieszkalnym, bez podpiwniczenia.