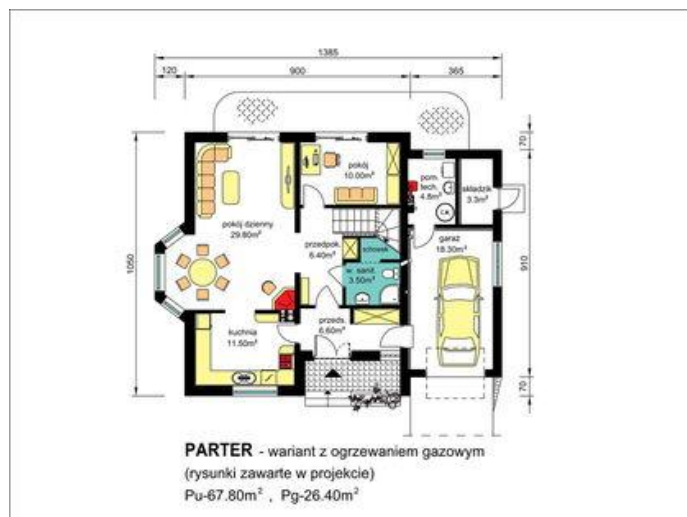




Projekt **PWD BW-10 wariant 4 CE (DOM PW3-24)**



**Informacje**

Pow. dachu:	<b>217,50 m<sup>2</sup></b>	Typ zabudowy:	<b>z poddaszem</b>
Szerokość budynku:	<b>13,85 m</b>	Pow. zabudowy:	<b>154,00 m<sup>2</sup></b>
Długość budynku:	<b>10,50 m</b>	Pow. użytkowa:	<b>126,90 m<sup>2</sup></b>
		Kubatura:	<b>726,40 m<sup>3</sup></b>
		Kąt nachylenia dachu:	<b>40,00 °</b>
		Min. szerokość działki:	<b>21,90 m</b>
		Min. długość działki:	<b>20,50 m</b>
		Wysokość budynku:	<b>8,25 m</b>

Cena projektu na dzień 11.03.2021: **2 990,00 zł**



**Pokaż projekt w internecie**

PWD BW-10 wariant 4 CE - Budynek jednorodzinny, wolnostojący, parterowy, bez podpiwniczenia, z poddaszem użytkowym i jednostanowiskowym garażem wbudowanym w bryłę budynku. Program użytkowy budynku: - parter - pokój dzienny, pokój gabinetowy, kuchnia, wc, kotłownia i garaż 1-stanowiskowy.