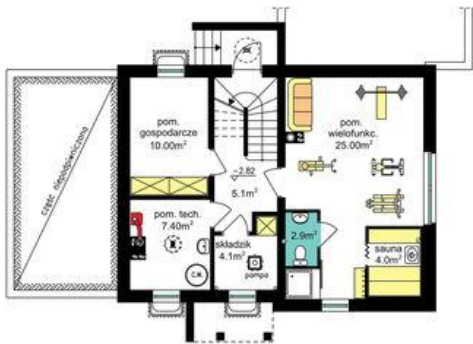




Projekt **PWD BW-36 wariant 12 podpiwniczony CE (DOM PW3-14)**



**PODPIWNICZENIE**

- wariant z ogrzewaniem gazowym

Pg-58.50m<sup>2</sup>

(rysunki dla ogrzewania gazowego zawarte w projekcie)



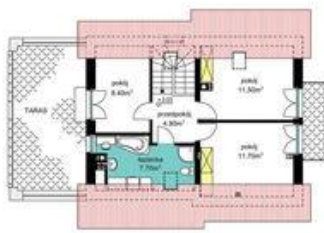
**PODPIWNICZENIE**

Pg-58.50m<sup>2</sup>



**PARTER**

Pu-56.50m<sup>2</sup>, Pg-24.80m<sup>2</sup>



**PODDASZE**

Pu-44.20m<sup>2</sup>, p.podl-59.30m<sup>2</sup>

**Informacje**

Pow. dachu:	<b>157,00 m<sup>2</sup></b>	Typ zabudowy:	<b>z poddaszem</b>
Szerokość budynku:	<b>14,25 m</b>	Pow. zabudowy:	<b>117,50 m<sup>2</sup></b>
Długość budynku:	<b>8,20 m</b>	Pow. użytkowa:	<b>100,70 m<sup>2</sup></b>
		Kubatura:	<b>868,30 m<sup>3</sup></b>
		Kąt nachylenia dachu:	<b>42,00°</b>
		Min. szerokość działki:	<b>21,25 m</b>
		Min. długość działki:	<b>19,00 m</b>
		Wysokość budynku:	<b>8,08 m</b>

Cena projektu na dzień 11.03.2021: **3 300,00 zł**



**Pokaż projekt w internecie**

PWD BW-36 wariant 12 podpiwniczony CE - Budynek mieszkalny jednorodzinny, wolnostojący, parterowy, z pełnym podpiwniczeniem i poddaszem użytkowym oraz z garażem dobudowanym do ściany bocznej budynku.