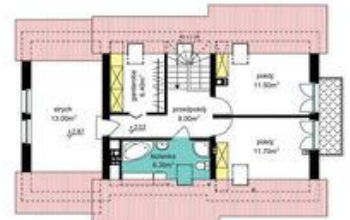




Projekt **PWD BW-36 wariant 14 podpiwniczony CE (DOM PW3-19)**



**Informacje**

Wysokość parteru: **2,70 m**  
Szerokość budynku: **14,35 m**  
Długość budynku: **8,20 m**

Typ zabudowy: **z poddaszem**  
Pow. zabudowy: **116,20 m<sup>2</sup>**  
Pow. użytkowa: **100,40 m<sup>2</sup>**  
Kubatura: **936,30 m<sup>3</sup>**  
Kąt nachylenia dachu: **42,00°**  
Min. szerokość działki: **22,35 m**  
Min. długość działki: **19,00 m**  
Wysokość budynku: **8,08 m**

Cena projektu na dzień 11.03.2021: **3 300,00 zł**



**Pokaż projekt w internecie**

PWD BW-36 wariant 14 podpiwniczony CE - Budynek mieszkalny jednorodzinny, wolnostojący, parterowy, z pełnym podpiwniczeniem i poddaszem użytkowym. Segment garażowy dobudowany do ściany bocznej budynku, bez podpiwniczenia, ze strychem w poziomie poddasza.