



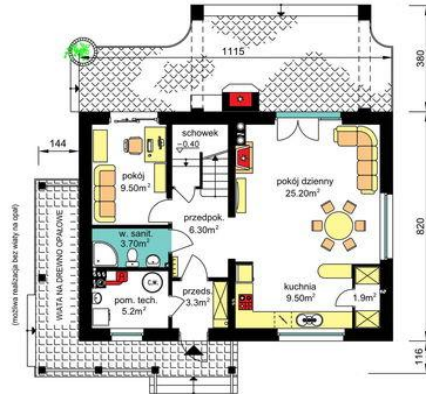
Projekt **PWD BW-36 wariant 15 bez garażu CE (DOM PW3-18)**



PARTER
Pu-59.40m², Pg-5.20m²



PODDASZE
Pu-47.20m², p.podł.-62.90m²



PARTER - wariant z ogrzewaniem gazowym
Pu-59.40m², Pg-5.20m²
(rysunki wariantowe zawarte w projekcie)



Informacje

Szerokość budynku:	11,15 m	Typ zabudowy:	z poddaszem
Długość budynku:	8,20 m	Pow. zabudowy:	116,00 m²
		Pow. użytkowa:	106,60 m²
		Kubatura:	560,80 m³
		Kąt nachylenia dachu:	42,00°
		Min. szerokość działki:	19,20 m
		Min. długość działki:	20,00 m
		Wysokość budynku:	8,23 m

Cena projektu na dzień 11.03.2021: **2 690,00 zł**



Pokaż projekt w internecie

PWD BW-36 wariant 15 bez garażu CE - Budynek mieszkalny jednorodzinny, wolnostojący, parterowy bez podpiwniczenia, z poddaszem użytkowym. Program użytkowy budynku: - parter - pokój dzienny, pokój gabinetowy, kuchnia ze spiżarką, węzeł sanitarny, kotłownia.