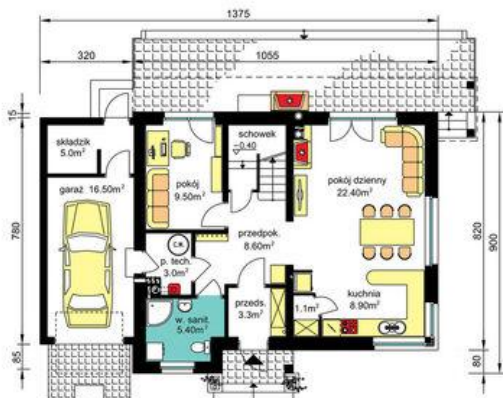
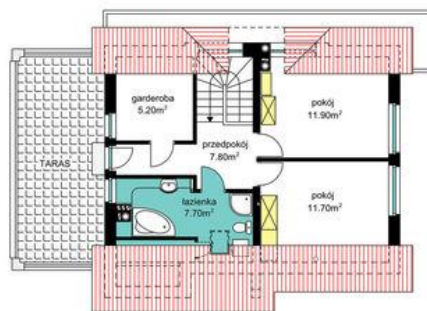




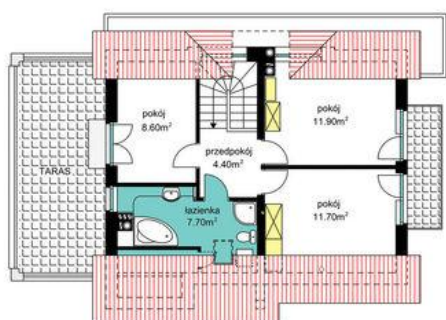
Projekt **PWD BW-36 wariant 6 NOWOŚĆ CE (DOM PW2-47)**



**PARTER** - wariant z ogrzewaniem gazowym  
Pu-59.20m<sup>2</sup>, Pg-24.50m<sup>2</sup>  
(rysunki zawarte w projekcie)



**PODDASZE**  
- wariant z tarasem dostępnym z przedpokoju  
(rysunek zawarty w projekcie)



**PODDASZE**  
- wariant z balkonem szczytowym  
(rysunki zawarte w projekcie)

**Informacje**

Pow. dachu:	<b>150,00 m<sup>2</sup></b>	Typ zabudowy:	<b>z poddaszem</b>
Szerokość budynku:	<b>13,75 m</b>	Pow. zabudowy:	<b>116,10 m<sup>2</sup></b>
Długość budynku:	<b>9,00 m</b>	Pow. użytkowa:	<b>99,50 m<sup>2</sup></b>
		Kubatura:	<b>613,80 m<sup>3</sup></b>
		Kąt nachylenia dachu:	<b>42,00 °</b>
		Min. szerokość działki:	<b>20,75 m</b>
		Min. długość działki:	<b>19,50 m</b>
		Wysokość budynku:	<b>8,23 m</b>

Cena projektu na dzień 12.03.2021: **2 850,00 zł**



**Pokaż projekt w internecie**

PWD BW-36 wariant 6 NOWOŚĆ CE - Budynek mieszkalny jednorodzinny, wolnostojący, parterowy bez podpiwniczenia, z poddaszem użytkowym. Garaż dobudowany do ściany bocznej budynku przekryty stropodachem pełniącym funkcję tarasu dostępnego z pokoju na poddaszu..