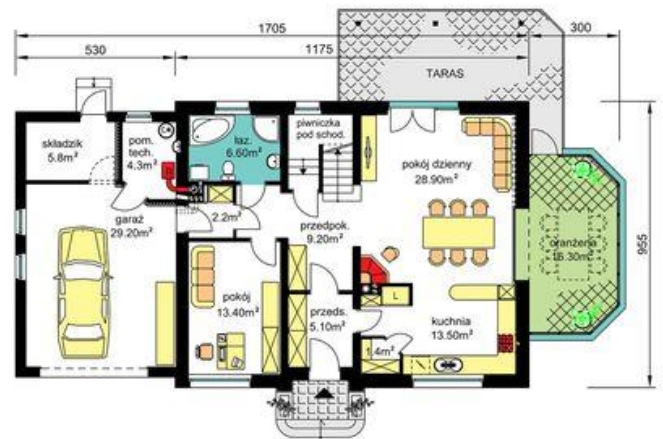




Projekt **PWD BW-44 wariant 2. NOWOŚĆ CE (DOM PW2-07)**



Informacje

Liczba pokoi:	5	Typ zabudowy:	z poddaszem
Pow. dachu:	283,00 m²	Pow. zabudowy:	159,60 m²
		Pow. użytkowa:	143,00 m²
		Kubatura:	997,90 m³
		Kąt nachylenia dachu:	42,00°
		Min. szerokość działki:	25,60 m
		Min. długość działki:	20,25 m
		Wysokość budynku:	8,90 m

Cena projektu na dzień 10.03.2021: **2 990,00 zł**



Pokaż projekt w internecie

PWD BW-44 wariant 2.NOWOŚĆ CE - Kotłownia z piecem na paliwo stałe - TAK Wariantowo ogrzewanie gazowe - TAK (z adaptacją określoną w projekcie technicznym).