



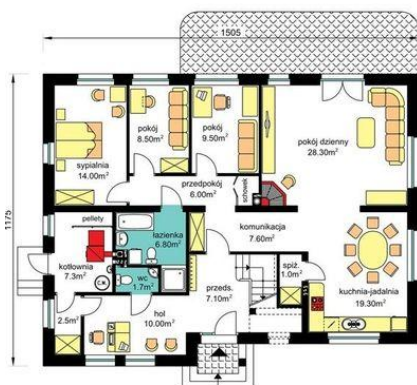
Projekt **PWD BW-45 wariant agroturystyczny CE (DOM PW1-89)**



Poddasze

Powierzchnia parteru:

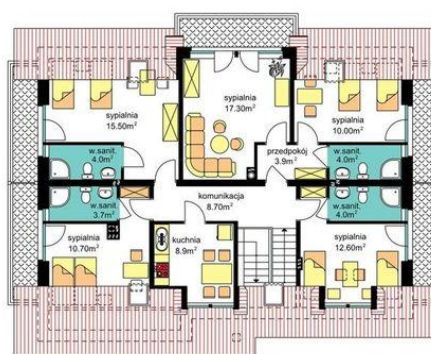
1. przedsiónek - 7,10m²
2. hol - 10,00m²
3. garderoba - 2,5m²
4. kotłownia - 7,3m²
5. WC - 1,7m²
6. łazienka - 6,80m²
7. sypialnia - 14,00m²
8. pokój - 8,50m²
9. pokój - 9,50m²
10. pokój dzienny - 28,30m²
11. przedpokój - 6,00m²
12. komunikacja - 7,60m²
13. kuchnia + jadalnia - 19,30m²



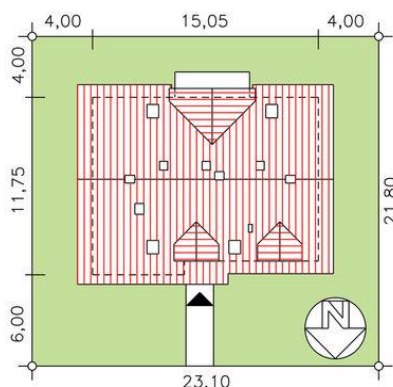
PARTER Pu-122.30m², Pg-7.30m²

Powierzchnia poddasza:

1. komunikacja - 8,70m²
2. kuchnia - 8,9m²
3. sypialnia - 10,70m²
4. w. sanit. - 3,7m²
5. sypialnia - 15,50m²
6. w. sanit. - 4,0m²
7. sypialnia - 17,30m²
8. przedpokój - 3,9m²
9. sypialnia - 10,00m²
10. w. sanit. - 4,0m²
11. w. sanit. - 4,0m²
12. sypialnia - 12,60m²



PODDASZE Pu-103.30m², p.podł.-123.30m²



Informacje

Pow. dachu:	297,60 m²	Typ zabudowy:	z poddaszem
Szerokość budynku:	15,05 m	Pow. zabudowy:	170,70 m²
Długość budynku:	11,75 m	Pow. użytkowa:	225,60 m²
		Kubatura:	998,50 m³
		Kąt nachylenia dachu:	42,00°
		Min. szerokość działki:	23,10 m
		Min. długość działki:	21,80 m
		Wysokość budynku:	9,50 m

Cena projektu na dzień 10.03.2021: **4 400,00 zł**



Pokaż projekt w internecie

PWD BW-45 wariant agroturystyczny CE - Budynek mieszkalny jednorodzinny wolnostojący, parterowy z poddaszem użytkowym, bez podpiwniczenia.