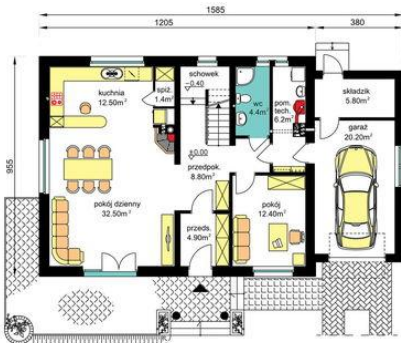




Projekt **PWD BW-51 wariant 3 front południowy CE (DOM PW3-15)**

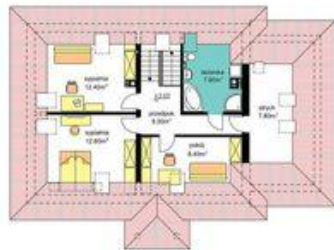


**PARTER - wariant** (rysunki zawarte w projekcie)  
- ogrzewanie gazowe  
- zamienne rozwiązanie funkcji kuchni  
Pu-76.90m<sup>2</sup>, Pg-32.30m<sup>2</sup>

**UWAGA:**  
Rozwiązanie zamienne z otwartą kuchnią i przeniesioną sypialnią można zastosować w każdym z wariantów ogrzewania budynku.



**PARTER**  
Pu-76.60m<sup>2</sup>, Pg-32.00m<sup>2</sup>



**PODDASZE**  
Pu-50.20m<sup>2</sup>, p.podł.-85.60m<sup>2</sup>  
Pg-7.80m<sup>2</sup>, p.podł.-26.60m<sup>2</sup>

**Informacje**

Wysokość parteru:	<b>2,70 m</b>	Typ zabudowy:	<b>z poddaszem</b>
Szerokość budynku:	<b>15,85 m</b>	Pow. zabudowy:	<b>166,60 m<sup>2</sup></b>
Długość budynku:	<b>9,55 m</b>	Pow. użytkowa:	<b>126,80 m<sup>2</sup></b>
		Kubatura:	<b>781,40 m<sup>3</sup></b>
		Kąt nachylenia dachu:	<b>40,00°</b>
		Min. szerokość działki:	<b>24,40 m</b>
		Min. długość działki:	<b>19,60 m</b>
		Wysokość budynku:	<b>8,42 m</b>

Cena projektu na dzień 11.03.2021: **2 990,00 zł**



**Pokaż projekt w internecie**

PWD BW-51 wariant 3 front południowy CE - Zaprojektowano budynek parterowy nie podpiwniczony, z poddaszem użytkowym, przewidziany do usytuowania frontem na stronę południową. Bryłę budynku oparto na kształcie prostokąta z przekryciem prostym kopertowym dachem o nachyleniu połaci 40°.