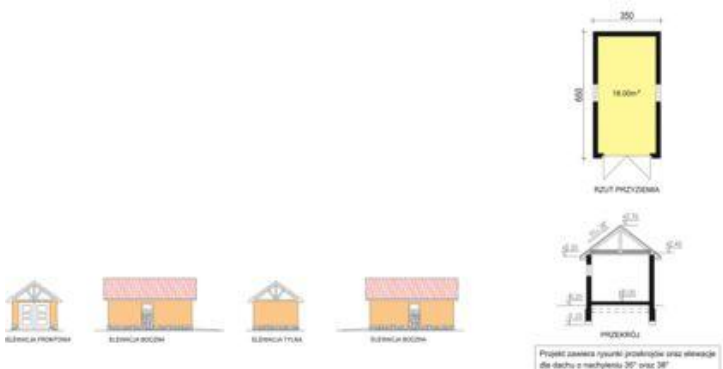




Projekt **PWD GARAŻ BG-01 CE (DOM PW3-10)**



**Informacje**

Długość budynku:	<b>6,50 m</b>	Typ zabudowy:	<b>garaż</b>
		Pow. zabudowy:	<b>22,75 m<sup>2</sup></b>
		Pow. użytkowa:	<b>18,00 m<sup>2</sup></b>
		Kubatura:	<b>75,90 m<sup>3</sup></b>
		Kąt nachylenia dachu:	<b>35,00°</b>
		Wysokość budynku:	<b>3,96 m</b>
		Pow. dachu:	<b>38,00 m<sup>2</sup></b>
		Szerokość budynku:	<b>3,50 m</b>

Cena projektu na dzień 11.03.2021: **620,00 zł**



**Pokaż projekt w internecie**

PWD GARAŻ BG-01 CE - Technologia tradycyjna. Fundamenty betonowe wylewane. Ściany zewnętrzne garażu murowane z bloczków z betonu komórkowego. Stropodach &#8211; lekkie więzary drewniane. Pokrycie &#8211; dachówka, blacha dachówkowa lub gont papowy. Stolarka typowa, drewniana lub z PCV.