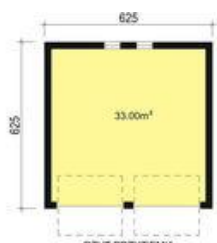




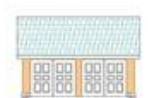
Projekt **PWD GARAŻ BG-04 CE (DOM PW3-12)**



RZUT PRZYZIEMIA
Możliwe jest przeniesienie bram garażowych na ścianę szczytową



PRZEKRÓJ



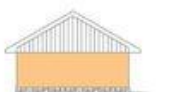
ELEWACJA FRONTOWA



ELEWACJA FRONTOWA
Wariant z otwarciem do garażu od strony szczytowej



ELEWACJA TYLNA



ELEWACJA BOCZNA



Informacje

Typ zabudowy:	garaż
Pow. zabudowy:	39,00 m ²
Pow. użytkowa:	33,00 m ²
Kubatura:	148,20 m ³
Kąt nachylenia dachu:	30,00 °
Wysokość budynku:	5,16 m
Szerokość budynku:	6,25 m
Długość budynku:	6,25 m

Cena projektu na dzień 11.03.2021: **760,00 zł**



Pokaż projekt w internecie

PWD GARAŻ BG-04 CE - Technologia tradycyjna. Fundamenty betonowe wylewane. Ściany zewnętrzne garażu murowane z bloczków z betonu komórkowego. Stropodach – lekkie wiązary drewniane. Pokrycie – dachówka, blacha dachówkowa lub gont papowy. Stolarka typowa, drewniana lub z PCV.