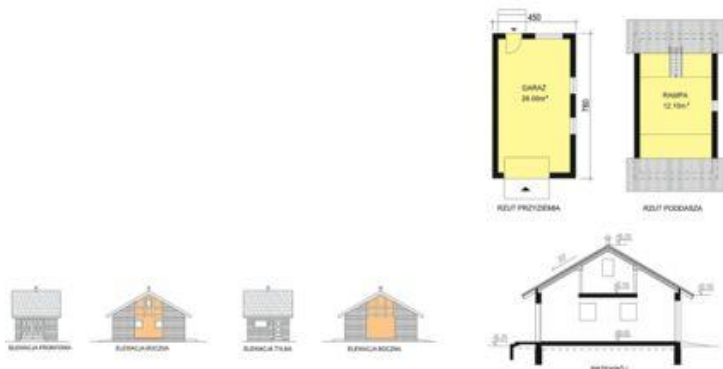




Projekt **PWD GARAŻ BG-07 CE (DOM PW3-07)**



**Informacje**

Typ zabudowy:	garaż
Pow. zabudowy:	35,10 m <sup>2</sup>
Pow. użytkowa:	28,00 m <sup>2</sup>
Kubatura:	149,80 m <sup>3</sup>
Kąt nachylenia dachu:	30,00°
Wysokość budynku:	5,45 m
Pow. dachu:	56,70 m <sup>2</sup>

Cena projektu na dzień 11.03.2021: **690,00 zł**



**Pokaż projekt w internecie**

PWD GARAŻ BG-07 CE - Technologia tradycyjna. Fundamenty betonowe wylewane. Ściany zewnętrzne garażu murowane z bloczków z betonu komórkowego. Strop drewniany. Pokrycie: dachówka, blacha dachówkowa lub gont papowy. Stolarka typowa, drewniana lub z PCV.