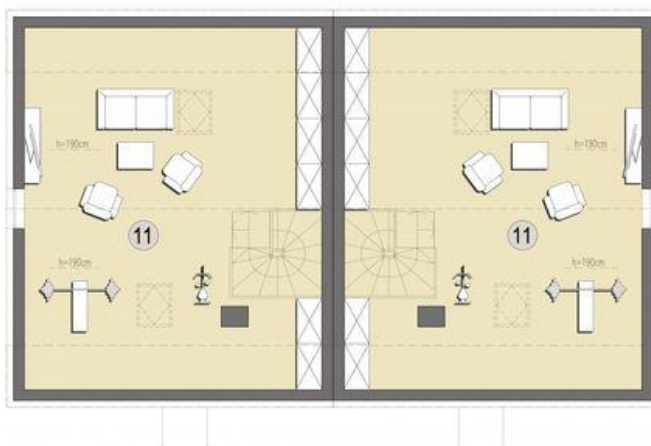
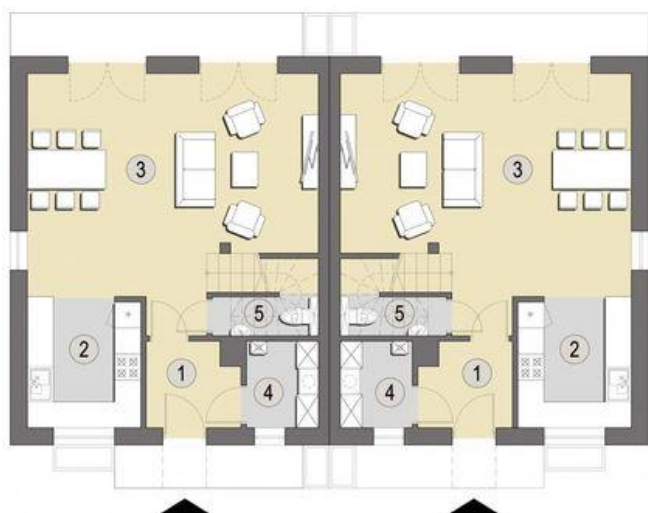




Projekt **SD Maurik CE (DOM SD2-37)**



**Informacje**

Pow. dachu:	<b>81,00 m<sup>2</sup></b>	Typ zabudowy:	<b>bliźniak</b>
Szerokość budynku:	<b>7,30 m</b>	Pow. zabudowy:	<b>65,26 m<sup>2</sup></b>
Długość budynku:	<b>8,94 m</b>	Pow. użytkowa:	<b>111,41 m<sup>2</sup></b>
		Kubatura:	<b>352,00 m<sup>3</sup></b>
		Kąt nachylenia dachu:	<b>35,00°</b>
		Min. szerokość działki:	<b>11,30 m</b>
		Min. długość działki:	<b>16,94 m</b>
		Wysokość budynku:	<b>9,64 m</b>

Cena projektu na dzień 18.08.2021: **5 999,00 zł**

 **Pokaż projekt w internecie**

SD Maurik CE - Maurik to projekt domu jednorodzinnego w zabudowie bliźniaczej z pełnym piętrem i poddaszem do własnej adaptacji. Minimalistyczna biała elewacja, jasnoszara stolarka okienna oraz dwuspadowy dach powodują, że budynek doskonale będzie komponował się z istniejącą zabudową.