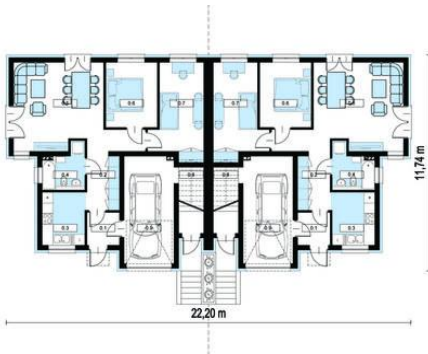




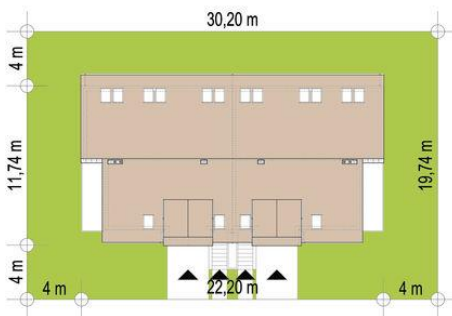
Projekt **SP DOUBLE TWINS 1 CE (DOM SK1-25)**



- <p align="CENTER">Nr pom.
Nazwa pomieszczenia
Powierzchnia pomieszczenia (m²)
<p align="CENTER">0.1
Wiatrołap
3,24
<p align="CENTER">0.2
Komunikacja
8,37
<p align="CENTER">0.3
Kuchnia
6,95
<p align="CENTER">0.4
Łazienka
4,91
<p align="CENTER">0.5
Salon + Jadalnia
23,40
<p align="CENTER">0.6
Pok.Áj
10,14
<p align="CENTER">0.7
Pok.Áj
13,53
<p align="CENTER">0.8
Pom. Gospodarcze
1,59
<p align="CENTER">0.9
Garaż
16,01



- <p align="CENTER">Nr pom.
Nazwa pomieszczenia
Powierzchnia pomieszczenia (m²)
<p align="CENTER">1.1
Schody
8,75
<p align="CENTER">1.2
Komunikacja
6,77
<p align="CENTER">1.3
Salon + Jadalnia
27,26
<p align="CENTER">1.4
Łazienka
7,31
<p align="CENTER">1.5
Pok.Áj
14,24
<p align="CENTER">1.6
Pok.Áj
10,57
<p align="CENTER">1.7
Pok.Áj
8,81
<p align="CENTER">1.8
Balkon
8,00



Informacje

Typ zabudowy:	z poddaszem
Pow. zabudowy:	238,74 m²
Pow. użytkowa:	72,13 m²
Kąt nachylenia dachu:	40,00°
Wysokość budynku:	9,15 m

Cena projektu na dzień 11.03.2021: **9 900,00 zł**



Pokaż projekt w internecie

SP DOUBLE TWINS 1 CE - DOUBLE TWINS 1 to dwa budynki mieszkalne jednorodzinne dwulokalne w zabudowie bliźniaczej- łącznie 4 mieszkania (2 na parterze + 2 na poddaszu). Budynek charakteryzuje tradycyjna bryła z nowoczesnym rysem. Mieszkania w kondygnacji parteru posiadają wbudowany garaż jednostanowiskowy.