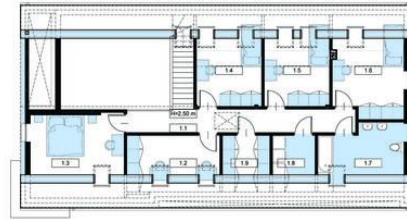




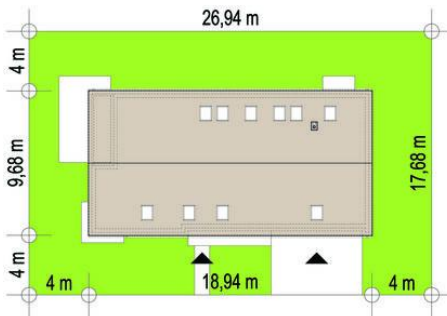
Projekt **SP GERDA CE (DOM SK1-26)**



- <p align="CENTER">Nr pom.
- Nazwa pomieszczenia
- Powierzchnia pomieszczenia (m²)
- <p align="CENTER">0.1
- Wiatrołap
- 6,10
- <p align="CENTER">0.2
- Komunikacja
- 5,17
- <p align="CENTER">0.3
- Łazienka
- 6,53
- <p align="CENTER">0.4
- Kuchnia + Jadalnia
- 17,98
- <p align="CENTER">0.5
- Salon
- 31,59
- <p align="CENTER">0.6
- Pom. Gospodarcze
- 1,41
- <p align="CENTER">0.7
- Schody
- 4,65
- <p align="CENTER">0.8
- Pok.Áj
- 14,59
- <p align="CENTER">0.9
- Garderoba
- 6,48
- <p align="CENTER">0.10
- Kotłownia
- 7,40
- <p align="CENTER">0.11
- Garaż
- 39,00
- <p align="CENTER">0.12
- Taras
- 19,50



- <p align="CENTER">Nr pom.
- Nazwa pomieszczenia
- Powierzchnia pomieszczenia (m²)
- <p align="CENTER">1.1
- Komunikacja
- 12,41
- <p align="CENTER">1.2
- Gabinet
- 5,60
- <p align="CENTER">1.3
- Pok.Áj
- 10,24
- <p align="CENTER">1.4
- Pok.Áj
- 8,30
- <p align="CENTER">1.5
- Pok.Áj
- 8,30
- <p align="CENTER">1.6
- Pok.Áj
- 10,44
- <p align="CENTER">1.7
- Łazienka
- 6,60
- <p align="CENTER">1.8
- Pralnia domowa
- 2,56
- <p align="CENTER">1.9
- Garderoba
- 2,85



Informacje

Typ zabudowy:	z poddaszem
Pow. zabudowy:	183,34 m²
Pow. użytkowa:	169,20 m²
Kąt nachylenia dachu:	45,00°
Wysokość budynku:	8,36 m

Cena projektu na dzień 11.03.2021: **2 900,00 zł**



Pokaż projekt w internecie

SP GERDA CE - ERDA to dom parterowy z poddaszem użytkowym i garażem dwustanowiskowym o tradycyjnej architekturze. Elewacja, będąca kompozycją białego tynku oraz okładziny drewnopodobnej tworzy harmonijną całość.