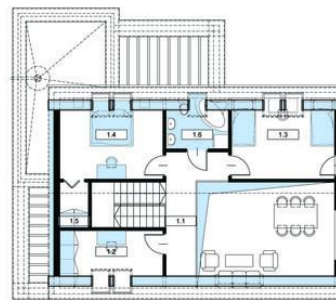




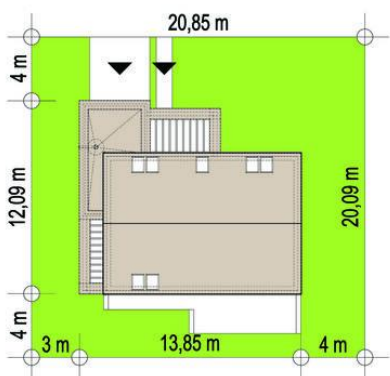
Projekt **SP LOTUS CE (DOM SK1-28)**



<p align="CENTER">Nr pom.
Nazwa pomieszczenia
Powierzchnia pomieszczenia (m ²)
<p align="CENTER">0.1
Wiatrołap
5,19
<p align="CENTER">0.2
Komunikacja
6,29
<p align="CENTER">0.3
Kuchnia
10,57
<p align="CENTER">0.4
Spizarnia
1,10
<p align="CENTER">0.5
Łazienka
3,36
<p align="CENTER">0.6
Salon + Jadalnia
35,54
<p align="CENTER">0.7
Garaż
21,30
<p align="CENTER">0.8
Kotłownia
17,60
<p align="CENTER">0.9
Taras
22,85



<p align="CENTER">Nr pom.
Nazwa pomieszczenia
Powierzchnia pomieszczenia (m ²)
<p align="CENTER">1.1
Komunikacja
11,98
<p align="CENTER">1.2
Pok&Ailj
8,53
<p align="CENTER">1.3
Pok&Ailj
12,75
<p align="CENTER">1.4
Pok&Ailj
12,75
<p align="CENTER">1.5
Garderoba
2,28
<p align="CENTER">1.6
Łazienka
4,43



Informacje

Typ zabudowy:	z poddaszem
Pow. zabudowy:	146,75 m²
Pow. użytkowa:	114,23 m²
Kąt nachylenia dachu:	45,00°
Wysokość budynku:	9,48 m

Cena projektu na dzień 11.03.2021: **2 900,00 zł**

 **Pokaż projekt w internecie**

SP LOTUS CE - LOTUS to bardzo nowoczesny dom parterowy z poddaszem użytkowym i garażem jednostanowiskowym. Elewacja, będąca kompozycją białego i grafitowego boniowanego tynku tworzy harmonijną całość. Elewacja boczna czaruje swoim nowatorskim podejściem do architektury.