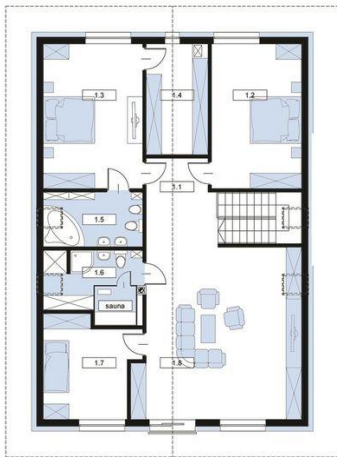




Projekt **SP TELLUR CE (DOM SK1-15)**



Poddasze

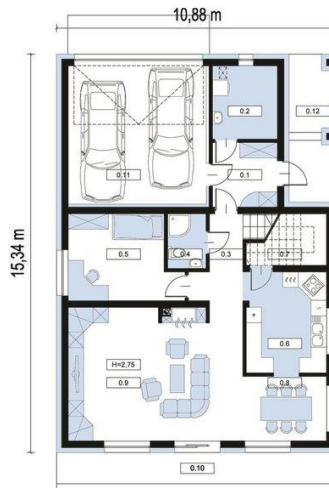


Powierzchnia poddasza:
Å

- 1.1. Komunikacja 11,92m²
- 1.2. Sypialnia 17,14m²
- 1.3. Sypialnia 19,15m²
- 1.4. Garderoba 10,27m²
- 1.5. Łazienka 7,27m²
- 1.6. Łazienka+ sauna 8,57m²
- 1.7. Sypialnia 11,44m²
- 1.8. Salon 38,77m²

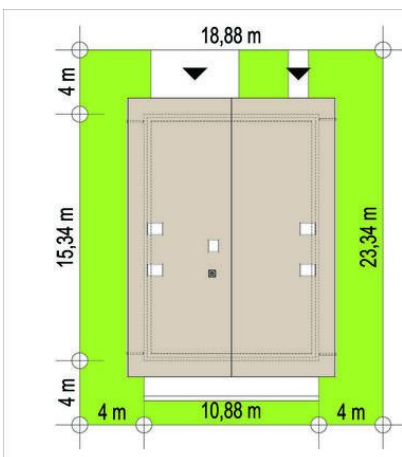


Parter



Powierzchnia parteru:
Å

- 0.1. Wiatrołap 6,30m²
 - 0.2. Kociołnia 7,16m²
 - 0.3. Komunikacja 8,51m²
 - 0.4. Łazienka 3,18m²
 - 0.5. Pokój 13,40m²
 - 0.6. Kuchnia 12,00m²
 - 0.7. Spiżarnia 2,29m²
 - 0.8. Jadalnia 8,10m²
 - 0.9. Salon 35,06m²
 - 0.10. Taras 27,20m²
 - 0.11. Garaż 31,45m²
 - 0.12. Podcień 10,00m²
- Å



Informacje

Typ zabudowy:	z poddaszem
Pow. zabudowy:	166,90 m ²
Pow. użytkowa:	220,53 m ²
Kąt nachylenia dachu:	35,00°
Wysokość budynku:	8,96 m
Liczba pokoi:	5

Cena projektu na dzień 07.04.2021: **2 900,00 zł**



Pokaż projekt w internecie

SP TELLUR CE - TELLUR to dom parterowy z poddaszem użytkowym i garażem dwustanowiskowym. Elewacja, będąca kompozycją jasnych barw oraz drewnianych elementów wykończeniowych tworzy harmonijną całość, nadając tradycyjnej architekturze budynku nowoczesny rys.