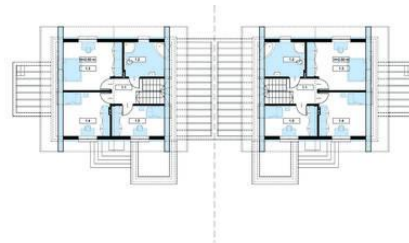




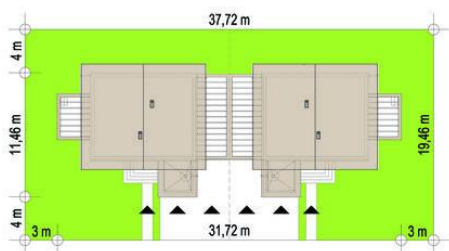
Projekt **SP TWINS 1 CE (DOM SK1-32)**



- Å
- <p align="CENTER">Nr pom.
 - Nazwa pomieszczenia
 - Powierzchnia pomieszczenia (mÅ.)
 - <p align="CENTER">0.1
 - Wiatrołap
 - 3,02
 - <p align="CENTER">0.2
 - Komunikacja
 - 9,61
 - <p align="CENTER">0.3
 - PokÅj
 - 8,84
 - <p align="CENTER">0.4
 - Łazienka
 - 3,28
 - <p align="CENTER">0.5
 - Salon + Jadalnia
 - 22,24
 - <p align="CENTER">0.6
 - Kuchnia
 - 5,69
 - <p align="CENTER">0.7
 - Spizarnia
 - 2,05
 - <p align="CENTER">0.8
 - Garaż
 - 15,68
 - <p align="CENTER">0.9
 - Taras
 - 12,41
 - <p align="CENTER">0.10
 - Wiata
 - 24,16



- Å
- <p align="CENTER">Nr pom.
 - Nazwa pomieszczenia
 - Powierzchnia pomieszczenia (mÅ.)
 - <p align="CENTER">1.1
 - Komunikacja
 - 7,18
 - <p align="CENTER">1.2
 - Łazienka
 - 8,36
 - <p align="CENTER">1.3
 - PokÅj
 - 16,21
 - <p align="CENTER">1.4
 - PokÅj
 - 12,34
 - <p align="CENTER">1.5
 - PokÅj
 - 9,74
- Å
- Powierzchnia użytkowa- 53,86 mÅ.
- Å
- Å



- Å
- Powierzchnia użytkowa (bez tarasu i wiaty)- 54,73 mÅ.
- Å

Informacje

Typ zabudowy:	bliźniak
Pow. zabudowy:	258,36 m2
Pow. użytkowa:	108,59 m2
Kąt nachylenia dachu:	40,00 °
Wysokość budynku:	9,62 m

Cena projektu na dzień 11.03.2021: **5 900,00 zł**



Pokaż projekt w internecie

SP TWINS 1 CE - TWINS 1 to dwa domy mieszkalne jednorodzinne w zabudowie bliźniaczej. Charakteryzuje je tradycyjna bryła parterowa z poddaszem użytkowym i wysuniętym z bryły garażem jedno stanowiskowym. Pomiędzy domami zaplanowano wiatę na dodatkowe 2 auta- po jednym na każdy dom.