



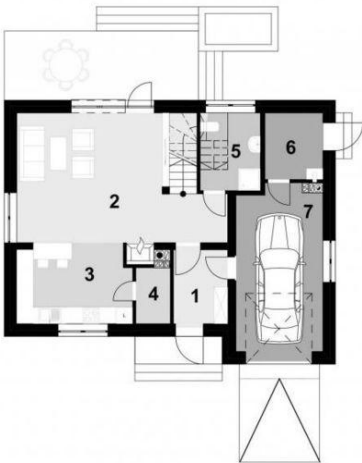
Projekt **SPB Eco 02 CE (DOM SB1-02)**



Parter

Powierzchnia parteru:

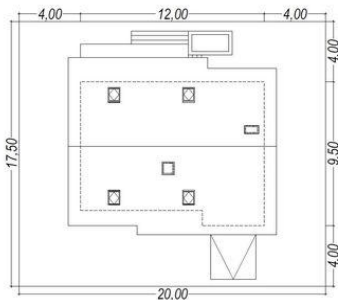
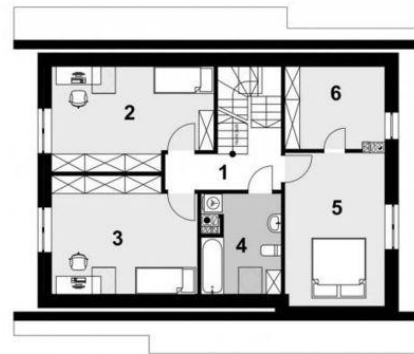
1. wiatrołap - 5,50m²,
2. pokój dzienny + hol - 32,53m²,
3. kuchnia - 11,81m²,
4. spiżarnia - 2,51m²,
5. łazienka - 6,10m²,
6. pomieszczenie techniczne - 5,16m²,
7. garaż - 20,18m²,



Poddasze

Powierzchnia poddasza:

1. korytarz - 5,61m²,
2. sypialnia - 15,05m²,
3. sypialnia - 16,08m²,
4. łazienka - 7,05m²,
5. sypialnia - 14,45m²,
6. garderoba - 7,33m²,



Informacje

Liczba pokoi:	4	Typ zabudowy:	z poddaszem
Szerokość budynku:	9,50 m	Pow. zabudowy:	106,10 m²
Długość budynku:	12,00 m	Pow. użytkowa:	129,18 m²
		Kubatura:	711,95 m³
		Kąt nachylenia dachu:	40,00°
		Min. szerokość działki:	20,00 m
		Min. długość działki:	17,50 m
		Wysokość budynku:	8,13 m

Cena projektu na dzień 12.03.2021: **3 200,00 zł**



Pokaż projekt w internecie

SPB Eco 02 CE - SPB Eco 02 CE to dom o prostej i zwartej bryle, która sprawia, że jest on tani w budowie i późniejszej eksploatacji. Ozdobą domu jest duży, zadaszony taras oraz pięknie doświetlony salon z jadalnią. Otwarta kuchnia i przyległa do niej spiżarnia sprawia, że będzie ona wygodna w codziennym użytkowaniu.