



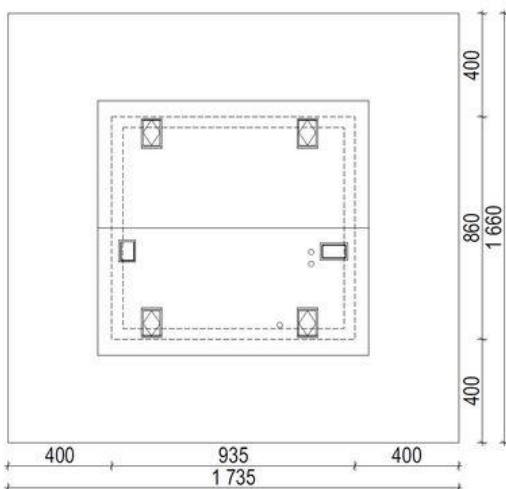
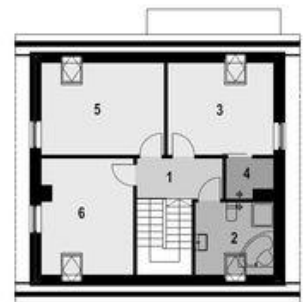
Projekt **SPB Eco 04 CE (DOM SB1-49)**



- | | |
|---------------------|----------------------|
| 1. Wiatrołap | 2,55 m ² |
| 2. Hol ze schodami | 10,00 m ² |
| 3. Salon z jadalnią | 21,92 m ² |
| 4. Kuchnia | 8,08 m ² |
| 5. Spizarnia | 1,56 m ² |
| 6. Gabinet | 9,78 m ² |
| 7. Toaleta | 1,60 m ² |
| 8. Pralnia | 3,31 m ² |



- | | |
|--------------|----------------------|
| 1. Korytarz | 4,60 m ² |
| 2. Łazienka | 5,50 m ² |
| 3. Sypialnia | 10,27 m ² |
| 4. Garderoba | 2,24 m ² |
| 5. Pokój | 11,87 m ² |
| 6. Pokój | 11,66 m ² |



Informacje

| | | | |
|--------------------|---------------|-------------------------|-----------------------------|
| Wysokość budynku: | 8,49 m | Typ zabudowy: | z poddaszem |
| Szerokość budynku: | 9,35 m | Pow. całkowita: | 161,90 m² |
| Długość budynku: | 8,60 m | Pow. zabudowy: | 80,95 m² |
| | | Pow. użytkowa: | 104,94 m² |
| | | Kubatura: | 327,62 m³ |
| | | Kąt nachylenia dachu: | 40,00° |
| | | Min. szerokość działki: | 17,35 m |
| | | Min. długość działki: | 16,60 m |

Cena projektu na dzień 11.03.2021: **3 200,00 zł**



Pokaż projekt w internecie

SPB Eco 04 CE - SPB Eco 04 CE to ciekawa propozycja dla osób stojących przed wyborem zakupu mieszkania lub średniej wielkości domu. Starannie przemyślany projekt domu odpowie potrzebom 3-4 osobowej rodziny. Zwarta bryła oraz dwuspadowy dach zapewnią niskie koszty budowy.