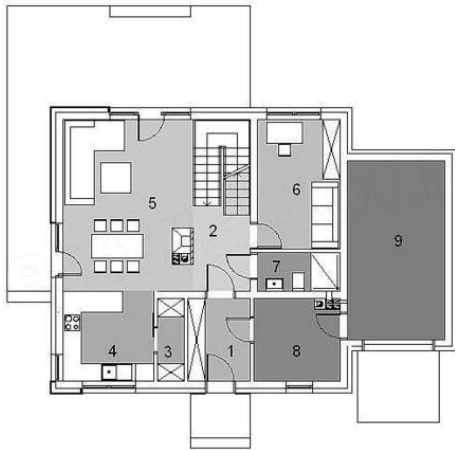




Projekt **SPB Eco 06 CE (DOM SB1-04)**

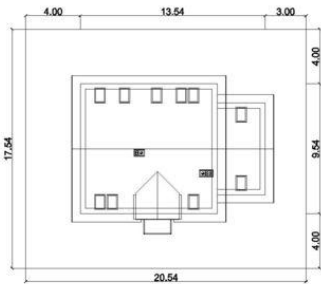


Parter

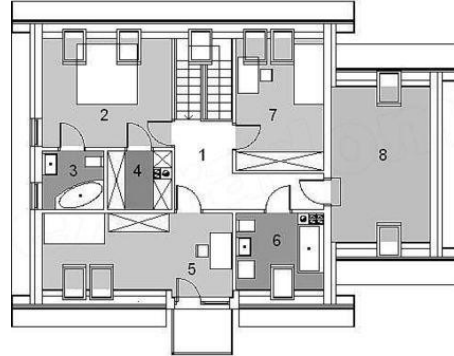


Powierzchnia parteru:

1. wiatrołap - 5,8m²
2. korytarz + schody - 6,56m²
3. spiżarnia - 2,48m²
4. kuchnia - 9,09m²
5. salon + jadalnia - 24,75m²
6. pokój - 11,99m²
7. łazienka - 3,59m²
8. kotłownia - 7,65m²
9. garaż - 19,43m²



Poddasze



Powierzchnia poddasza:

1. korytarz - 9,25m²
2. pokój - 12,13m²
3. łazienka - 3,96m²
4. garderoba - 4,14m²
5. pokój - 13,22m²
6. łazienka - 5,21m²
7. pokój - 10,43m²
8. strych - 13,21m²

Informacje

Liczba pokoi:	5	Typ zabudowy:	z poddaszem
Szerokość budynku:	13,54 m	Pow. zabudowy:	118,70 m²
Długość budynku:	9,54 m	Pow. użytkowa:	130,44 m²
		Kubatura:	822,00 m³
		Kąt nachylenia dachu:	40,00 °
		Min. szerokość działki:	20,54 m
		Min. długość działki:	17,54 m
		Wysokość budynku:	8,58 m

Cena projektu na dzień 12.03.2021: **3 300,00 zł**



Pokaż projekt w internecie

SPB Eco 06 CE - SPB Eco 06 CE to ciekawa propozycja dla rodzin oczekujących, aby dom był przestronny i funkcjonalny. Jego zwarta bryła sprawia, że jest on tani w budowie i późniejszej eksploatacji. Występujące w projekcie liczne wnęki oferują możliwość stworzenia dodatkowej zabudowy.