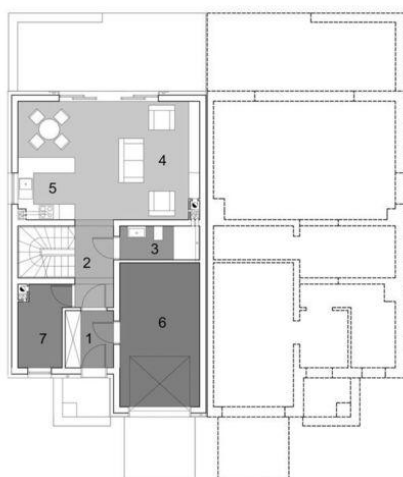




Projekt **SPB Eco 12 (bliźniak) CE (DOM SB1-10)**

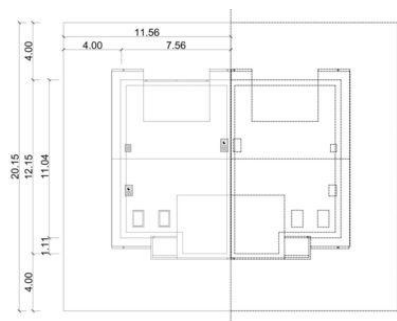


Parter

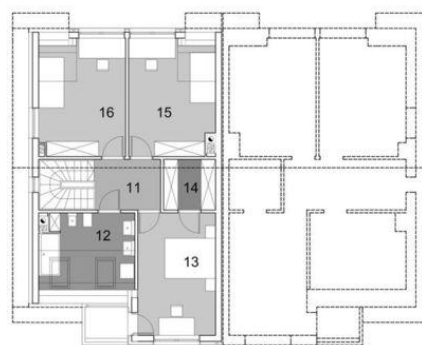


Powierzchnia parteru:

1. wiatrołap - 4,08m²
2. korytarz + schody - 6,46m²
3. łazienka - 3,98m²
4. salon - 18,36m²
5. kuchnia + jadalnia - 12,91m²
6. garaż - 16,97m²
7. kotłownia - 5,51m²



Poddasze



Powierzchnia poddasza:

1. korytarz - 5,23m²
2. łazienka - 7,7m²
3. pokój - 14,83m²
4. garderoba - 4,09m²
5. pokój - 13,93m²
6. pokój - 14,16m²

Informacje

Wysokość budynku:	8,46 m	Typ zabudowy:	z poddaszem
Szerokość budynku:	12,54 m	Pow. całkowita:	214,53 m²
Długość budynku:	7,61 m	Pow. zabudowy:	89,33 m²
		Pow. użytkowa:	105,95 m²
		Kubatura:	573,00 m³
		Kąt nachylenia dachu:	35,00°
		Min. szerokość działki:	20,54 m
		Min. długość działki:	11,61 m

Cena projektu na dzień 25.06.2021: **6 400,00 zł**



Pokaż projekt w internecie

SPB Eco 12 (bliźniak) CE - Eco 12 to dom przeznaczony do zabudowy bliźniaczej lub jednorodzinnej dwu lokalowej. Doskonały dla czteroosobowej rodziny, przyciąga uwagę nowoczesną stylistyką. Prosta bryła zagwarantuje niskie koszty budowy.