



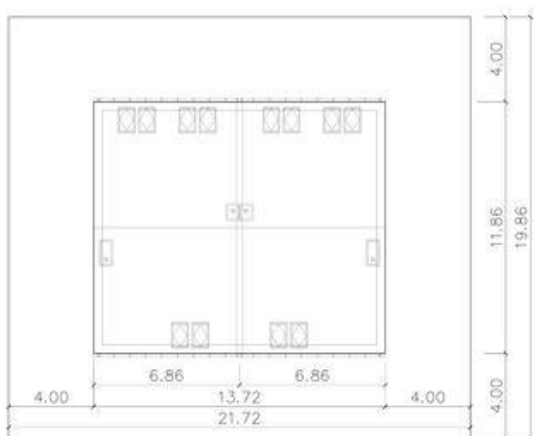
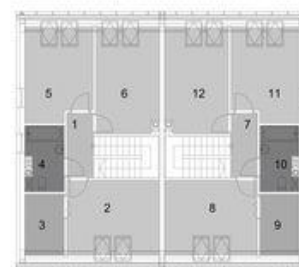
Projekt **SPB ECO 17 (dwulokalowy) CE (DOM SB1-36)**



1. Wiatrołap	3,42 m <sup>2</sup>
2. Garderoba	2,08 m <sup>2</sup>
3. Korytarz + schody	10,80 m <sup>2</sup>
4. Łazienka	3,39 m <sup>2</sup>
5. Spizarnia	2,17 m <sup>2</sup>
6. Kuchnia + jadalnia	10,93 m <sup>2</sup>
7. Pokój dzienny	22,11 m <sup>2</sup>
8. Pokój	10,92 m <sup>2</sup>
9. Wiatrołap	3,42 m <sup>2</sup>
10. Garderoba	2,08 m <sup>2</sup>
11. Korytarz + schody	10,80 m <sup>2</sup>
12. Łazienka	3,39 m <sup>2</sup>
13. Spizarnia	2,17 m <sup>2</sup>
14. Kuchnia + jadalnia	10,93 m <sup>2</sup>
15. Pokój dzienny	22,11 m <sup>2</sup>
16. Pokój	10,92 m <sup>2</sup>



1. Korytarz	3,76 m <sup>2</sup>
2. Sypialnia	10,12 m <sup>2</sup>
3. Garderoba	3,06 m <sup>2</sup>
4. Łazienka	5,34 m <sup>2</sup>
5. Pokój	9,78 m <sup>2</sup>
6. Pokój	11,12 m <sup>2</sup>
7. Korytarz	3,76 m <sup>2</sup>
8. Sypialnia	10,12 m <sup>2</sup>
9. Garderoba	3,06 m <sup>2</sup>
10. Łazienka	5,34 m <sup>2</sup>
11. Pokój	9,78 m <sup>2</sup>
12. Pokój	11,12 m <sup>2</sup>



**Informacje**

Wysokość budynku:	<b>8,73 m</b>	Typ zabudowy:	<b>bliźniak</b>
Szerokość budynku:	<b>13,72 m</b>	Pow. całkowita:	<b>326,96 m<sup>2</sup></b>
Długość budynku:	<b>11,86 m</b>	Pow. zabudowy:	<b>163,48 m<sup>2</sup></b>
		Pow. użytkowa:	<b>218,00 m<sup>2</sup></b>
		Kubatura:	<b>1070,78 m<sup>3</sup></b>
		Kąt nachylenia dachu:	<b>35,00°</b>
		Min. szerokość działki:	<b>21,72 m</b>
		Min. długość działki:	<b>19,86 m</b>

Cena projektu na dzień 23.06.2021: **6 600,00 zł**



**Pokaż projekt w internecie**

SPB ECO 17 (dwulokalowy) CE - SPB ECO 17 (dwulokalowy) CE to doskonała propozycja zarówno dla inwestorów indywidualnych jak i deweloperów. Prosta i zwarta bryła zwieńczona dwuspadowym dachem zapewni ekonomiczny charakter budowy oraz szybki czas realizacji inwestycji.