



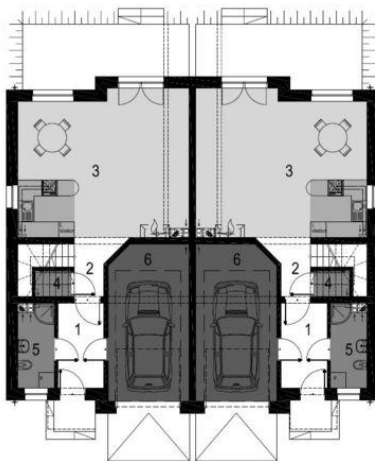
Projekt **SPB Eco 20 (bliźniak) CE (DOM SB1-24)**



Parter

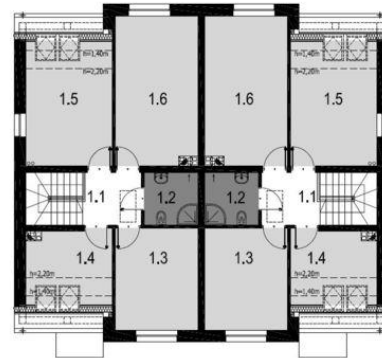


Poddasze



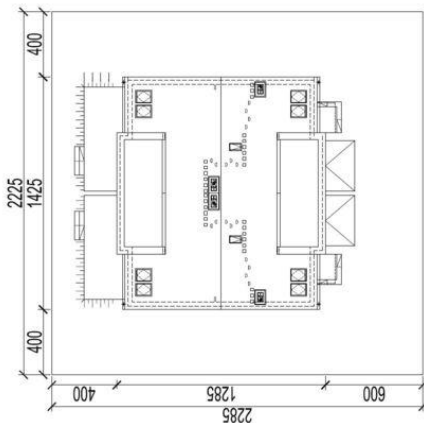
Powierzchnia parteru:

1. wiatrołap - 5,72m²
2. korytarz - 2,24m²
3. salon + aneks kuchenny - 35,63m²
4. spiżarnia - 1,38m²
5. łazienka - 4,33m²
6. garaż - 18,90m²



Powierzchnia poddasza:

1. korytarz - 4,44m²
2. łazienka - 4,10m²
3. pokój - 12,20m²
4. pokój - 6,66m²
5. pokój - 13,24m²
6. pokój - 17,75m²



Informacje

Typ zabudowy:	z poddaszem
Pow. zabudowy:	359,56 m²
Pow. użytkowa:	215,38 m²
Kąt nachylenia dachu:	40,00°
Min. szerokość działki:	22,25 m
Wysokość budynku:	9,37 m

Cena projektu na dzień 25.06.2021: **7 000,00 zł**



Pokaż projekt w internecie

SPB Eco 20 (bliźniak) CE - SPB Eco 20 (bliźniak) CE to ponad 100 metrowy bliźniak z poddaszem użytkowym i garażem jednostanowiskowym. Zachwyca dużą ilością przeszkleń zapewniających naturalne doświetlenie domu. Na parterze domu znajduje się przestronna łazienka i salon połączony z aneksem kuchennym.