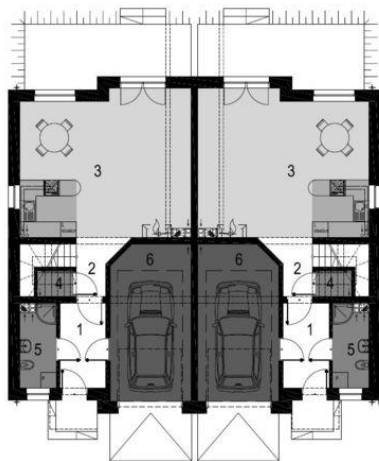




Projekt **SPB Eco 20 segment CE (DOM SB1-18)**



Parter

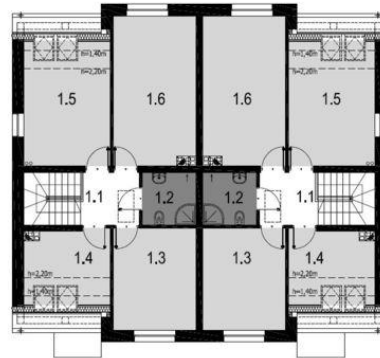


Powierzchnia parteru:

1. wiatrołap - 5,72m²
2. korytarz - 2,24m²
3. salon + aneks kuchenny - 35,63m²
4. spiżarnia - 1,38m²
5. łazienka - 4,33m²
6. garaż - 18,90m²

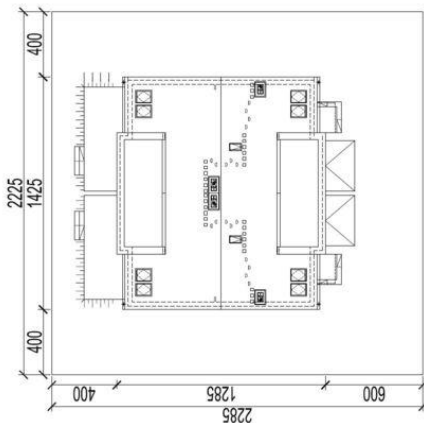


Poddasze



Powierzchnia poddasza:

1. korytarz - 4,44m²
2. łazienka - 4,10m²
3. pokój - 12,20m²
4. pokój - 6,66m²
5. pokój - 13,24m²
6. pokój - 17,75m²



Informacje

Szerokość budynku:	14,25 m	Typ zabudowy:	bliźniak
Długość budynku:	12,85 m	Pow. całkowita:	391,62 m²
		Pow. zabudowy:	179,78 m²
		Pow. użytkowa:	107,71 m²
		Kubatura:	600,14 m³
		Kąt nachylenia dachu:	40,00°
		Min. szerokość działki:	22,25 m
		Min. długość działki:	22,85 m

Cena projektu na dzień 17.06.2021: **3 500,00 zł**



Pokaż projekt w internecie

SPB Eco 20 segment CE - SPB Eco 20 CE Projekt występuje w dwóch wersjach. Dom jednorodzinny dwulokalowy z jedną ścianą dzielącą budynki. Dom do zabudowy bliźniaczej z podwójną ścianą dzielącą budynki..