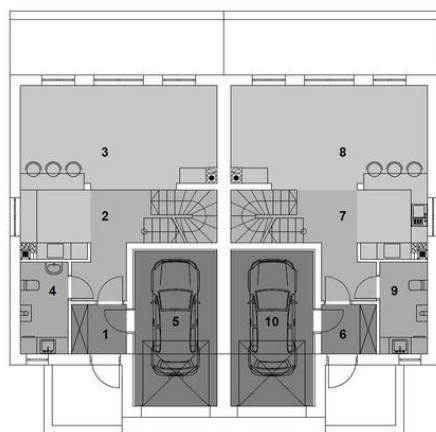




Projekt **SPB Eco 21 (bliźniak) CE (DOM SB1-20)**

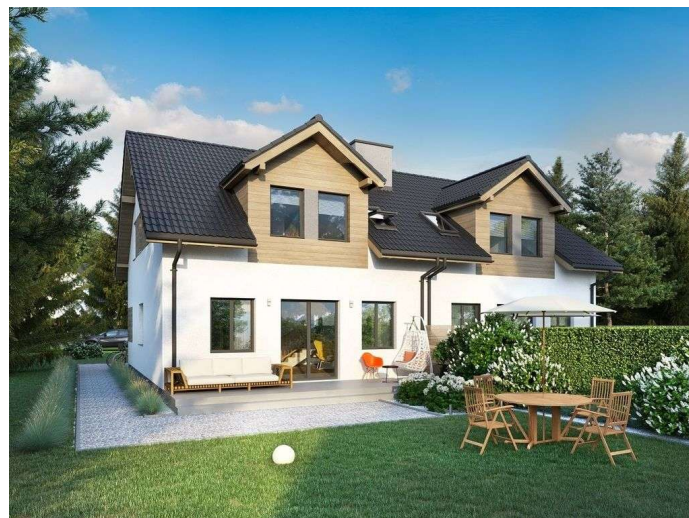


Parter

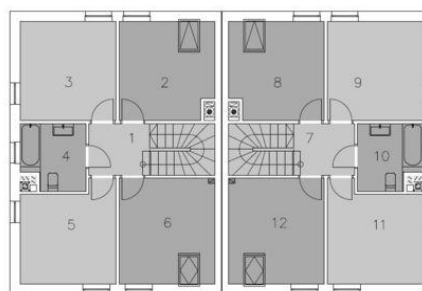


Powierzchnia parteru:

1. wiatrołap - 3,52m<sup>2</sup>
2. korytarz - 12,34m<sup>2</sup>
3. pokój dzienny + aneks kuchenny - 32,63m<sup>2</sup>
4. łazienka - 5,68m<sup>2</sup>
5. garaż - 17,37m<sup>2</sup>
6. wiatrołap - 3,52m<sup>2</sup>
7. korytarz - 12,34m<sup>2</sup>
8. pokój dzienny + aneks kuchenny - 32,63m<sup>2</sup>
9. łazienka - 5,68m<sup>2</sup>
10. garaż - 17,37m<sup>2</sup>

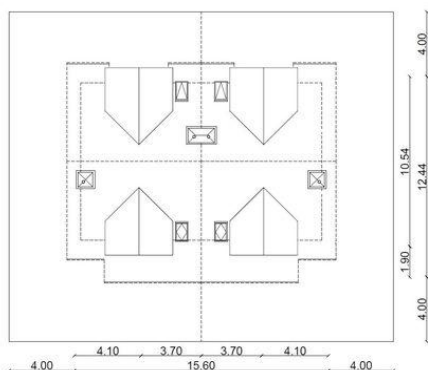


Poddasze



Powierzchnia poddasza:

1. korytarz - 4,19m<sup>2</sup>
2. sypialnia - 9,73m<sup>2</sup>
3. sypialnia - 10,14m<sup>2</sup>
4. łazienka - 5,42m<sup>2</sup>
5. sypialnia - 9,36m<sup>2</sup>
6. sypialnia - 10,83m<sup>2</sup>
7. korytarz - 4,19m<sup>2</sup>
8. sypialnia - 9,73m<sup>2</sup>
9. sypialnia - 10,14m<sup>2</sup>
10. łazienka - 5,42m<sup>2</sup>
11. sypialnia - 9,36m<sup>2</sup>
12. sypialnia - 10,83m<sup>2</sup>



**Informacje**

Typ zabudowy:	<b>z poddaszem</b>
Pow. zabudowy:	<b>178,50 m<sup>2</sup></b>
Pow. użytkowa:	<b>242,59 m<sup>2</sup></b>
Kubatura:	<b>1176,84 m<sup>3</sup></b>
Kąt nachylenia dachu:	<b>35,00°</b>
Min. szerokość działki:	<b>23,60 m</b>
Wysokość budynku:	<b>8,32 m</b>
Szerokość budynku:	<b>23,60 m</b>

Cena projektu na dzień 25.06.2021: **7 000,00 zł**



**Pokaż projekt w internecie**

SPB Eco 21 (bliźniak) CE - SPB Eco 21 (dwa segmenty) CE to bliźniak z poddaszem użytkowym i garażem jednostanowiskowym o powierzchni ponad 100 metrów kwadratowych. Jego największymi atutami są przestronny salon z kuchnią i aż cztery sypialnie usytuowane na poddaszu.