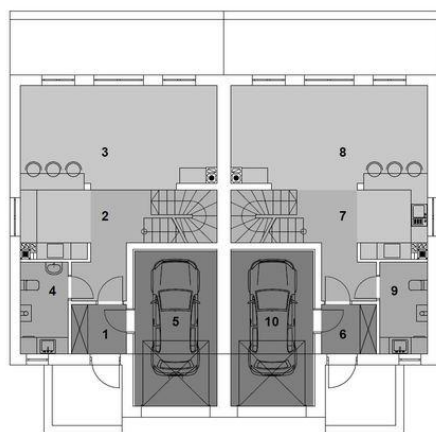




Projekt **SPB Eco 21 (segment) CE (DOM SB1-19)**

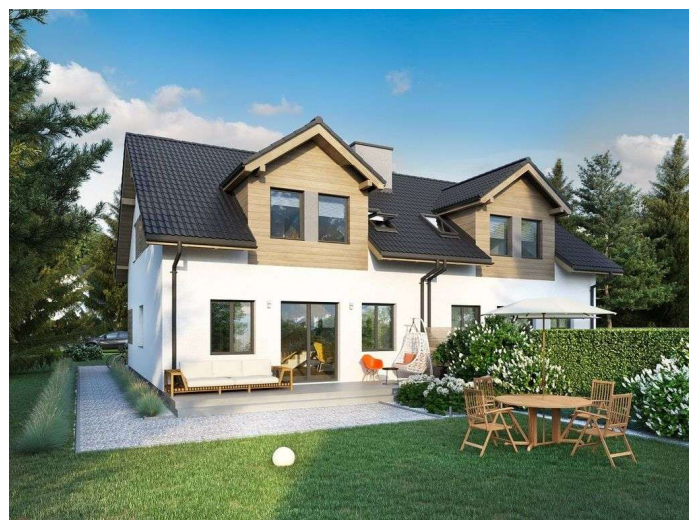


Parter

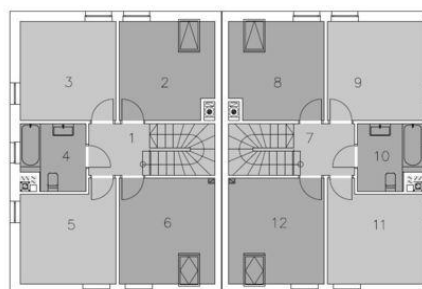


Powierzchnia parteru:

1. wiatrołap - 3,52m²
2. korytarz - 12,34m²
3. pokój dzienny + aneks kuchenny - 32,63m²
4. łazienka - 5,68m²
5. garaż - 17,37m²

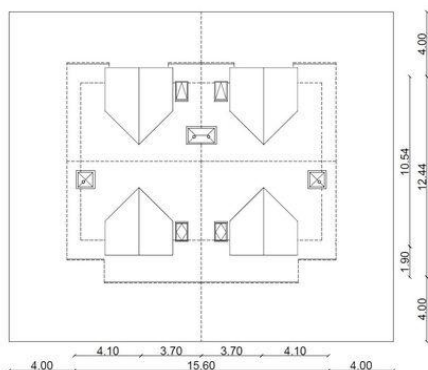


Poddasze



Powierzchnia poddasza:

1. korytarz - 4,19m²
2. sypialnia - 9,73m²
3. sypialnia - 10,14m²
4. łazienka - 5,42m²
5. sypialnia - 9,36m²
6. sypialnia - 10,83m²



Informacje

Typ zabudowy:	z poddaszem
Pow. zabudowy:	89,25 m²
Pow. użytkowa:	103,84 m²
Kubatura:	588,42 m³
Kąt nachylenia dachu:	35,00°
Min. szerokość działki:	11,80 m
Wysokość budynku:	8,32 m

Cena projektu na dzień 12.03.2021: **3 500,00 zł**



Pokaż projekt w internecie

SPB Eco 21 (segment) CE - SPB Eco 21 CE to bliźniak z poddaszem użytkowym i garażem jednoznaczynowym o powierzchni ponad 100 metrów kwadratowych. Jego największymi atutami są przestronny salon z kuchnią i aż cztery sypialnie usytuowane na poddaszu.