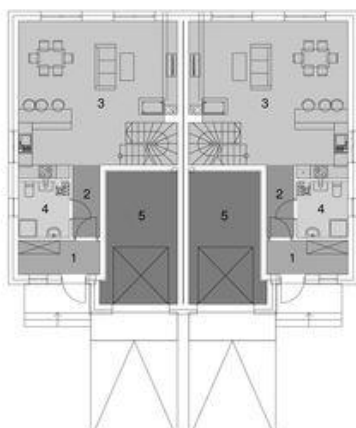




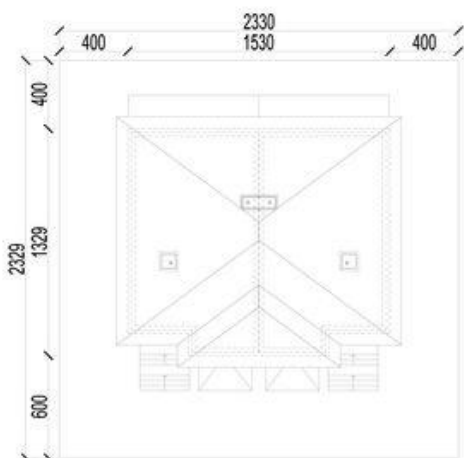
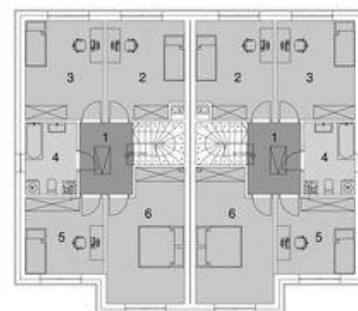
Projekt **SPB Eco 23 bliźniak CE (DOM SB1-42)**



- 1. Wiatrołap 5,22 m²
- 2. Korytarz 12,20 m²
- 3. Pokój dzienny + aneks kuch. 36,09 m²
- 4. Pom. gospodarcze 5,06 m²
- 5. Garaż 18,09 m²



- 1. Korytarz 7,31 m²
- 2. Sypialnia 14,07 m²
- 3. Sypialnia 14,70 m²
- 4. Łazienka 6,65 m²
- 5. Sypialnia 11,40 m²
- 6. Sypialnia 18,47 m²



Informacje

Szerokość budynku:	15,30 m	Typ zabudowy:	bliźniak
Długość budynku:	13,29 m	Pow. zabudowy:	194,10 m²
		Pow. użytkowa:	297,76 m²
		Kubatura:	1761,50 m³
		Kąt nachylenia dachu:	30,00°
		Min. szerokość działki:	23,30 m
		Min. długość działki:	23,29 m
		Wysokość budynku:	12,12 m

Cena projektu na dzień 08.12.2021: **7 200,00 zł**



Pokaż projekt w internecie

SPB Eco 23 bliźniak CE - SPB Eco 23 bliźniak CE to propozycja przestronnego domu w zabudowie bliźniaczej, który zmieści się nawet na małej działce. Dzięki zwartej bryle budynek jest energooszczędny i tani w budowie. Eco 23 prezentuje się niezwykle elegancko, zachowując swój przytulny charakter.